



Franciscanes
Poblenou

PROGRAMACIÓ GENERAL DE CENTRE

CURS 2019-2020

Educació Infantil, Primària
i Secundària Obligatòria

Col·legi Asunción de Ntra. Sra.
www.franciscanespoblenou.org

ÍNDEX

* PRESENTACIÓ	pàg. 3
* PLA ANUAL DE CENTRE	pàg. 4
1. Objectius de continuïtat	pàg. 5
2. Objectius estratègics	pàg. 9
* ORGANITZACIÓ GENERAL .	pàg. 13
1. CALENDARI GENERAL PER AL CURS 2017-2018	pàg. 14
1.1 Períodes lectius	
1.2 Dies festius	
1.3 Festes que celebrem a l' escola	
1.4 Jornada de portes obertes	
1.5 Festes organitzades per l'AMPA	
2. INFORMACIÓ DELS DIFERENTS GRUPS	pàg. 16
2.1 Distribució setmanal d'àrees d'Aprenentatge	
2.2 Distribució dels patis per a l'esbarjo	
2.3 Sortides, excursions i convivències	
3. ACCIÓ TUTORIAL	pàg. 49
3.1 Objectius de l'acció tutorial	
3.2 Entrevistes i/o relació Família-Escola	
3.3 Departament d'Orientació Psicopedagògica (D.O.P.)	
4. ACTIVITATS COMPLEMENTÀRIES I EXTRAESCOLARS.	pàg. 52
4.1 Activitats complementàries	
4.2 Activitats extraescolars	
5. CALENDARI DE REUNIONS	pàg. 53
6. LLIURAMENT ALS PARES DELS INFORMES ESCOLARS.	pàg. 55
7 .ALTRES ASPECTES ORGANITZATIUS	pàg. 56
7.1 Cursos del professorat	
8. ÒRGANS DE GOVERN I DE GESTIÓ	pàg. 57

PRESENTACIÓ

La PROGRAMACIÓ GENERAL DE CENTRE, és el document elaborat per l'Equip Directiu a partir de les propostes dels organismes col·lectius de participació,

- Especifica els objectius i projectes d'innovació del curs.
- Recull els aspectes de caire organitzatiu que concreten la dinàmica i el desenvolupament de l'activitat escolar.

El present document, aprovat pel Consell Escolar del Centre, es presenta a la comunitat escolar per al seu coneixement i per afavorir l'adequat seguiment del curs escolar.

Barcelona, 1 de setembre de 2019

PLA ANUAL DE CENTRE

Curs 2019-2020

El PLA ANUAL DE CENTRE és un instrument a curt termini, un any acadèmic, coherent amb el Projecte educatiu i amb les Normes de Funcionament i Organització de Centre, adaptat a la realitat de l'escola i a les seves possibilitats i limitacions.

És un document que concreta en objectius operatius les qüestions prioritzades per l'escola, com a resposta a les necessitats educatives dels alumnes i a les directrius i aspiracions de la comunitat escolar.

OBJECTIUS DE CONTINUÏTAT

PRIMER OBJECTIU

CONSOLIDAR LA MEDIARTCIÓ AL CENTRE COM A EINA EN LA RESOLUCIÓ DE CONFLICTES PER AFAVORIR LA CULTURA DE LA PAU A L'ESCOLA

Àmbit: Suport a l'aprenentatge

ACCIONS	Recursos Personals	Recursos Materials	Recursos Funcionals	Temporització	Instruments de medició	Responsables
1a Continuïtat del Projecte <i>MediARTció</i>	Equip de MediARTció	-	Aula de MediARTció	Durant el curs	-	Equip directiu
2a Introduir l'art plàstic, com a llenguatge de les emocions, en la resolució dels conflictes escolars	Equip de MediARTció	Material plàstic	Aula de MediARTció	Durant el curs	-	Equip directiu
3a Continuïtat de l'Equip de MediARTció	Equip de MediARTció	-	-	Primer trimestre	Registre de membres i compromís de confidencialitat	Equip directiu
4a Recollir produccions gràfiques de les mediarccions	Equip de MediARTció		Aula de MediARTció	Durant el curs	Recull de les produccions gràfiques en una exposició anual	Equip directiu
5a Difusió de la MediARTció a l'escola	Equip de MediARTció	<ul style="list-style-type: none"> . Rètols divulgatius . Circular informativa 	Aula de MediARTció I espais comunitaris	Durant el curs	Registre d'actuacions de divulgació: <ul style="list-style-type: none"> . Presentacions orals . Rètols divulgatius a aules, passadissos... . Reunions de tuories . Circular informativa 	Equip directiu
6a Selecció i formació del grup d'alumnat de relleu	Equip de MediARTció	<ul style="list-style-type: none"> . Cartes de motivació . Avaluació històrica 	Aula de MediARTció I espais comunitaris	Durant el curs	Cartes de motivació <ul style="list-style-type: none"> . Avaluació històrica 	Equip directiu
7a Selecció d'alumnes mediadors de pati	Equip de Mediartció	Gorra corporativa verda	Pati Terrat Marà Aguiló	Durant el curs i en el temps de l'esbarjo	Índex de problemes resolts	Alumnes mediadors i comissió mediarcció
8a Reflexió valors Sant Francesc i celebració DENIP	Claustre	Material plàstic	Espais escola i façana	Octubre i Gener	Visualització web escola	Claustre
9a Afavorir que els infants desenvolupin la competència emocional i es capacitin per afrontar millor els reptes que es trobaran al llarg de la vida	Tutors	Dispositius de l'escola	Projecte "El Bosc de Lem"	30 Sessions	Reconeixement vivencial i positiu d'emocions i valors	Comunitat educativa

SEGON OBJECTIU

IMPULSAR LA TECNOLOGIA EDUCATIVA EN L'ACCIÓ DOCENT PER VEHICULAR ESTRATÈGIES METODOLÒGIQUES QUE FACILITIN LA COMPETÈNCIA DIGITAL DE L'ALUMNAT

Àmbit: Suport a l'aprenentatge

ACCIONS	Recursos Personals	Recursos Materials	Recursos Funcionals	Temporització	Instruments de medició	Responsables
1r Continuïtat del concepte de la Tecnologia educativa de l'escola que permeti estratègies metodològiques que facilitin l'adquisició de la competència tecnològica i digital en els diferents moments evolutius de l'alumnat	Claustre Alumnat Equip directiu	-	-	-	Registre d'ús, concreció d'activitats i tecnologia emprada	Equip directiu
2n Valoració de la competència digital del docent	Equip directiu		Document del Departament al respecte	Novembre	Enquesta de la competència digital del docent	Equip directiu
3r Consolidació d'espais i rols dels docents i els estudiants que afavoreixin aprenentatges mitjançant l'acció, la creació i l'experimentació amb un major protagonisme de l'alumne/a en el seu procés formatiu	Equip directiu	-	Claustre	-	Registre en l'aplicació "GLPI"	Equip directiu
4t Ús d'equipament tecnològic a disposició de la comunitat educativa per dotar la pràctica docent de nous recursos que permetin implementar en l'aula metodologies actives per a l'adquisició de les competències científicotecnològica i digital de l'alumnat	Titularitat	-	Claustre	-	Registre en l'aplicació. "GLPI"	Equip directiu
5a El·laboració d'activitats significatives a l'aula experimentant amb materials 3D	Claustre i alumnat	Impresora 3D	Claustre i alumnat	ESO: 1r Trimestre EI /EP 1r i 2n: 2n trimestre EP 3r, 4t 5è i 6è: 3r Trimestre	Materials elaborats	Equip directiu
6a Visualització de les creacions en 3D	Equip ambientació		Claustre		Exposició dels materials elaborats	Equip directiu
7a Revisió PLA TAC	Responsable Tecnologia	Aplicació Departament Ensenyament	Claustre	Juny	Revisió document	Titular
8a Projectes Telecol·laboratiu "Projectes amb ESPURNA -ICE"	Mestres 1r EP	Dispositius de l'escola	Eines Google	Octubre a Juny	Presentació Final Web de l'escola	Tutores 1r EP

TERCER OBJECTIU

MILLORAR LA COMPETÈNCIA MATEMÀTICA EN GEOMETRIA I ESTADÍSTICA A PRIMÀRIA I SECUNDÀRIA

Àmbit: Ensenyament-aprenentatge

ACCIONS	Recursos Personals	Recursos Materials	Recursos Funcionals	Temporalització	Instruments de medició	Responsables
1a Prioritzar els continguts de geometria i estadística en la programació d'aula	Claustre	Tecnologia educativa	Metodologia manipulativa	Primer trimestre	Repetició de proves competencials	Claustre i Equip directiu
2a Anàlisis de resultats d'avaluació diagnòstica i competències bàsiques de 6è i 4t d'ESO d'enguany	Equip directiu	-	-	Tercer trimestre	Acta de reunió	Equip directiu

QUART OBJECTIU

INCIDIR EN ACTUACIONS DE SEGUIMENT D'ALUMNAT AMB BAIX RESULTATS EN LLENGUA ORAL I ESCRITA PER MILLORAR LA COMPRENSIÓ LECTORA I L'EXPRESSIÓ ESCRITA A PRIMÀRIA I SECUNDÀRIA DE LA LLENGUA CATALANA

Àmbit: Ensenyament-aprenentatge

ACCIONS	Recursos Personals	Recursos Materials	Recursos Funcionals	Temporització	Instruments de medició	Responsables
1a. Optimització de les estratègies lectores del docent en les diferents àrees del currículum	Claustre	Document del Departament al respecte	Difusió del document del Departament	Primer trimestre	Formulari sobre orientacions per a la millora document del Departament	Claustre Equip directiu
2a Seguiment del grup d'alumnes de 3r i 6è amb baix resultat en comprensió lectora de l'avaluació diagnòstica i competències bàsiques. Definició del grup d'alumnes objecte d'atenció a la diversitat en llengua catalana	Claustre	-	-	12 a 30 de setembre	Registre de graelles d'atenció a la diversitat	Mestes de 3 r EP i 6è EP
3a Anàlisis de resultats d'avaluació diagnòstica i competències bàsiques de 6è i 4t d'ESO d'enguany	Equip directiu	-	-	Tercer trimestre	Acta de reunió	Equip directiu

CINQUÈ OBJECTIU

PROMOCIONAR LA LECTURA MITJANÇANT TECNOLOGIES ADAPTATIVES QUE DONEN SUPORT A LES HABILITATS LECTORES PERSONALITZADES DE L'ALUMNE

Àmbit: Innovació educativa

ACCIONS	Recursos Personals	Recursos Materials	Recursos Funcionals	Temporització	Instruments de medició	Responsables
1a Participació amb el Grup de Recerca en l'Adquisició de Llengües de La Universitat de Barcelona en el Projecte europeu <i>iRead</i> dins <i>European Union H2020</i>	Claustre Projecte europeu <i>iRead</i> GRAL-UB	Projecte europeu <i>iRead</i> GRAL-UB	Claustre Projecte europeu <i>iRead</i> GRAL-UB	2017-2020	Corpus d'actuacions	Claustre Equip directiu DOP
2a Detectar els problemes de lectura que té l'alumnat de 2n d'EP en llengua catalana i castellana	Claustre Projecte europeu <i>iRead</i> GRAL-UB	Projecte europeu <i>iRead</i> GRAL-UB	Claustre Projecte europeu <i>iRead</i> GRAL-UB	2019-2020	Comparació de l'avaluació inicial i final de la competència lectora	Claustre Equip directiu DOP
3a Detectar els problemes de lectura que té l'alumnat de 6è d'EP en llengua anglesa	Claustre Projecte europeu <i>iRead</i> GRAL-UB	Projecte europeu <i>IREAD</i> GRAL-UB	Claustre Projecte europeu <i>iRead</i> GRAL-UB	2019-2020	Comparació de l'avaluació inicial i final de la competència lectora	Claustre Equip directiu DOP
4a Aportar solucions personalitzades que ajudi l'alumnat a millorar-ne la competència lectora i motivi el creixement com a lectors	Claustre Projecte europeu <i>iRead</i> GRAL-UB	Projecte europeu <i>IREAD</i> GRAL-UB	Claustre Projecte europeu <i>iRead</i> GRAL-UB	Durada del projecte	Comparació de l'avaluació inicial i final de la competència lectora	Claustre Equip directiu DOP

OBJECTIUS ESTRATÈGICS

PRIMER OBJECTIU

IMPULSAR EL CREIXEMENT DE LES QUATRES ESCOLES DE LA INSTITUCIÓ FRANCISCANES. AFAVORINT LA CREACIÓ D'EXPERIÈNCIES PER TRANSFORMAR L'EDUCACIÓ COMPARTINT CONEIXEMENTS, INQUIETUTS I PASSIONS – “EDCAMP”

Àmbit: Innovació educativa

ACCIONS	Recursos Personals	Recursos Materials	Recursos Funcionals	Temporització	Instruments de medició	Responsables
1a Definir àmbits de treball per iniciar Xarxa pedagògica Franciscana	Equip impulsor		Quatre escoles	Juny 2019	Plantejament EDCAMP	Equips directius
2a Protagonitzar una jornada de treball per compartir aprenentatges, coneixements inquietuts i passions	Claustre			9 de setembre	Participació activa	
3a Donar veu a bones pràctiques que es duen a terme en els quatre centres. Facilitant-ne l'intercanvi.	Claustre		Recursos didàctics	9 de setembre	La pràctica i experiència docent	Claustre
4a Relacionar i promoure nous reptes o projectes per obrir noves vies d'educació amb interessos comuns a la resta d'escoles de la congregació.	Equip impulsor			Octubre 2019	Valoracions Equip impulsor	Equip impulsor
4a Definir per aplicar nous reptes o projectes per obrir noves vies d'educació en el propi centre	Claustre		Espais de l'escola Poblenou	2019-2020	Motivació Claustre	Claustre

SEGON OBJECTIU

REPENSAR ELS ESPAIS I ELEMENTS ESCOLARS PER TAL DE MILLORAR ELS APRENENTATGES I LA CONVIVÈNCIA A L'ESCOLA

Àmbit: Innovació educativa i social

ACCIONS	Recursos Personals	Recursos Materials	Recursos Funcionals	Temporització	Instruments de medició	Responsables
1a Establir criteris i principis d'anàlisi: acollida, pertinença, comunicació, cooperació, diversitat, moviment i transducció.	Professors i Alumnes d'ESO		Proposta d'activitat Remake classe	1r Trimestre	Participació activa i motivació alumnat	Tutors
2a Compartir interessos i d'expectatives per aconseguir un objectiu comú: imaginar, dissenyar i construir propostes de millora en els espais.	Professors i Alumnes d'ESO		Observació i intercanvi professors alumnes	Gener Febrer	Participació activa i motivació alumnat	Tutors
3a Selecció, implementació i gestió de la idea prototip.	Professors i Alumnes d'ESO	Material plàstic	Decoració espais de l'escola	Març	Visualització gràfica	Tutors

TERCER OBJECTIU

PARTICIPACIÓ EN EL PLA D'IMPULS A LA LECTURA (ILEC) PER ACONSEGUIR FONAMENTAR ELS EIXOS D'APRENENTATGE, ASSOLIMENT, SABER LLEGIR: FLUÏDESA I ESTRATÈGIES DE LECTURA/ FORMACIÓ 2n ANY

Àmbit: Innovació educativa

ACCIONS	Recursos Personals	Recursos Materials	Recursos Funcionals	Temporització	Instruments de medició	Responsables
1a Revisió equip impulsor	Claustre		Reunions estratègiques	Dilluns		Equip directiu
2a L'ensenyament explícit de les estratègies de lectura	Claustre	Documents PFZ	Sessions formatives	Al llarg del curs	Aplicació diferents estratègies a l'aula	Claustre
3a Tallers de lectura Programa "L'autor ens visita" "Certamen de lectura en veu alta"	Claustre Alumnes EP i ESO		Visita autors Inscripció en el certamen	2n trimestre 3r Trimestre	Intervenció docent i convidats	Claustre
4a Components de la fluïdesa lectora	Claustre	Documents PFZ	Sessions formatives	Al llarg del curs	Reconeixement d'objectiu de millora	Claustre
5a Ensenyament i avaluació de la fluïdesa lectora	Claustre	Documents PFZ	Sessions formatives	Al llarg del curs	Assoliment d'objectiu de millora	Claustre
6a Recollida d'acords	Equip impulsor	Documents PFZ	Reunions estratègiques	Al llarg del curs	Implementació d'acords	Equip impulsor

QUART OBJECTIU

IMPLEMENTAR EL PROJECTE DE CONVIVÈNCIA EN EL MARC DEL PROJECTE EDUCATIU DEL CENTRE

Àmbit: Personal i social

ACCIONS	Recursos Personals	Recursos Materials	Recursos Funcionals	Temporització	Instruments de medició	Responsables
1 ^a Revisió comissió de convivència	Equip directiu			setembre		Equip directiu
2 ^a Difusió de les activitats que proposa l'aplicatiu a la resta de membres de la comissió de convivència. Elecció de les actuacions i de l'àmbit en què es realitzaran. Inclusió d'aquestes a l'aplicatiu.	Comissió de convivència		Materials CRP Aplicatiu CEB	octubre - novembre	Reunions estratègiques	C omissió de convivència
3 ^a Difusió dels protocols i valoració de quins és necessari afegir al Projecte de Convivència en funció de les necessitats del centre.	Comissió de convivència		Materials CRP Aplicatiu CEB	desembre - gener	Reunions estratègiques	Comissió de convivència
4 ^a Modificació de l'informe obtingut de l'aplicatiu.	Comissió de convivència		Materials CRP Aplicatiu CEB	febrer	Reunions estratègiques	Comissió de convivència
5 ^a Aprovació del projecte.	Equip directiu		Reunió específica	març		Equip directiu
6 ^a Establiment de les eines de comunicació per mitjà de les quals es farà difusió del projecte a la resta de la comunitat educativa. Difusió del projecte.	Comissió de convivència		Plataforma digital	abril - maig	Seguiment per part de la comunitat	Comissió de convivència

CINQUÈ OBJECTIU

ESTABLIR EL PLA DE COMUNICACIÓ PER GENERAR ACCIONS I CANALS DE COMUNICACIÓ INTERNA I EXTERNA, EFICIENTS DINS I FORA DE LA COMUNITAT EDUCATIVA

Àmbit: Comunicació

ACCIONS	Recursos Personals	Recursos Materials	Recursos Funcionals	Temporització	Instruments de medició	Responsables
1 ^a Analitzar i diagnosticar característiques que limiten/reduïen o faciliten/afavoreixen aspectes de la comunicació	Comissió Pla comunicació			setembre	Reunions estratègiques	Comissió Pla comunicació
2 ^a Plantejar objectius	Comissió Pla comunicació			1r trimestre	Reunions estratègiques	Comissió Pla comunicació
3 ^a Definir àmbits de comunicació	Comissió Pla comunicació			1r trimestre	Reunions estratègiques	Comissió Pla comunicació
4 ^a Identificar tipus de missatge i destinatari	Comissió Pla comunicació			1r trimestre	Reunions estratègiques	Comissió Pla comunicació
5 ^a Establir canals de comunicació	Comissió Pla comunicació			1r trimestre	Reunions estratègiques	Comissió Pla comunicació
6 ^a Presentació "Pla de comunicació"	Equip directiu			2n Trimestre	Aprovació de Pla de comunicació	Equip directiu
7 ^a Avaluació i seguiment del Pla de comunicació	Comissió Pla comunicació			Periòdicament	Revisió actuacions	Comunitat educativa

ORGANITZACIÓ GENERAL

AQUEST APARTAT INCLOU INFORMACIÓ SOBRE ELS ASPECTES GENERALS DE FUNCIONAMENT I D'ESTRUCTURA DEL CENTRE: DINÀMICA I DESENVOLUPAMENT DE L'ACTIVITAT ESCOLAR.

1. CALENDARI GENERAL PER AL CURS 2019-2020

1.1 Períodes lectius

Les classes es desenvolupen al llarg dels següents períodes:

- del 12 de setembre al 20 de desembre.
- del 8 de gener al 3 d'abril.
- del 14 d'abril al 19 de juny.

En acabar cada trimestre, les classes finalitzaran al migdia.

Els alumnes que utilitzen el servei de mitja pensió, sortiran de l'escola després de dinar.

1.2 Dies festius

- Els que determina el Departament d'Empresa i Ocupació i dos dies de festa local.
- Segons ORDRE EDU/56/2019, de 26 de març, cada centre pot escollir tres dies festius de lliure disposició al llarg del curs escolar.

D'acord amb aquesta normativa, el Consell Escolar ha aprovat com a dies festius en el nostre centre:

- 4 de novembre de 2019
- 24 de febrer de 2020
- 29 de maig de 2020

1.3 Esdeveniments que celebrem a l'Escola

- | | |
|-------------------------|---|
| ➤ Sant Francesc d'Assis | 4 d'octubre |
| ➤ Trobada d'exalumnes | 4 d'octubre |
| ➤ La Castanyada | 31 d'octubre |
| ➤ Nadal | del 16 al 20 de desembre (segons nivells)
Cantata Nadal 17, 18 i 19 de desembre
Vidrieres 20 de desembre (18 a 20h) |
| ➤ DENIP | 30 de gener |
| ➤ Carnestoltes | 21 de febrer |
| ➤ Sant Jordi | 23 d'abril |
| ➤ Bicicletada | 22 de Maig |

1.4 Accions solidàries

- Marató TV3
- Domund
- Fem Nadal (Càrites)
- Guardioles solidàries (Càrites)
- Recollida d'aliments (Parròquia Sta. Maria del Taulat)
- Servei comunitari (Casal d'avis i Càritas)
- Recollida de productes d'higiene personal(Càrites)
- Participació campanya "De Tot Cor" (Càrites)
- Solidaritat PALLAPUPES / ESCOLES FRANCISCANES

1.5 Jornades de portes obertes:

Pendent publicació dates preinscripció i matrícula 2020-2021

- 17, 18 i 19 de febrer
- Tallers d'experiències: 31 de gener
28 de febrer
27 de març
29 d'abril
27 de maig

Alguns d'aquests esdeveniments tenen lloc durant la jornada lectiva. Altres es celebren fora de l'horari lectiu i s'atenen des de les hores incloses en el còmput anual de la jornada de 1.190 hores de dedicació.

1.6 Festes organitzades per l'AMPA:

- Castanyada 26 d'octubre
- Tió de Nadal 20 de desembre (matí Ed.Infantil i 1r Ed.Primària)
- Pare Noël 20 de desembre (tarda)
- SSMM Reis Mags a concretar (tarda)
- Carnestoltes a concretar
- SantJordi a concretar
- Fí de curs a concretar
- Orles d'EI 5, 6è de Primària i 4t d'ESO a concretar

2. INFORMACIÓ DELS DIFERENTS GRUPS

Amb la plataforma educativa en línia de l'escola les famílies estaran informades d'aspectes com ara: notícies, àlbums de fotos, notes, exàmens, informació del dia a dia a classe, calendaris online, missatges amb els tutors, visualització de dates per concertar entrevistes, gestió de les activitats extraescolars i del servei de menjador.

Al professorat li permet elaborar programacions, posar notes i crear fórmules d'avaluacions, informes personalitzats per a nens, accés a les fitxes dels alumnes, control de classe, accés des de la mateixa pantalla a l'entorn d'aprenentatge, passar llista, informar a menjador, atenció a la diversitat.

La plataforma educativa inclou un entorn d'aprenentatge: tests autoavaluatius, entrega de treballs online, treballs compartits, carpetes individuals i de classes, suros virtuals amb arxius i vincles, repositoris per departaments amb eines educatives, recomanacions dels tutors, fotos de classe, continguts cedits per editorials o la connexió amb els continguts abans esmentats en són alguns exemples.

Els tutors informaran a principi de curs de la planificació anual d'activitats culturals, sortides i excursions mitjançant un missatge indicant les dates i objectius. Faran un recordatori de cada sortida mitjançant una tramesa de correu, en aquest recordatori també es preguntarà si els alumnes de menjador desitgen el servei de picninc. En cas de que un alumne no assisteixi a la sortida haurà d'avisar al tutor.

Els butlletins de notes amb els informes d'avaluació trimestrals es podran descarregar online des de la plataforma educativa Clickedu.

Existeix una aplicació gratuïta per a dispositius mòbils (per smartphones i tablets Android i iOS) que permet accedir a les funcionalitats del programa i veure el calendari, l'horari, les notes, missatger intern i la fitxa de l'alumne.

2.1 Distribució setmanal de les Àrees d'Aprenentatge

EDUCACIÓ INFANTIL

GRUP: Educació Infantil EI-3A (3 anys)

MESTRA: Laura Guillamón

La distribució del temps depèn de diferents factors (interès dels alumnes, capacitat de concentració) que van evolucionant al llarg del curs.

El que es fa al llarg del dia, normalment, és el següent:

Matí:

Salutació, posar-se les bates, passar llista, observació del temps, hàbits d'ordre.
Intercomunicació i llenguatge. Treball sobre la unitat didàctica.
Esmorzar dins la classe.
Hàbits d'higiene i neteja.
Esbarjo. Jocs lliures.
Cançons, contes, poemes i expressió oral.
Descoberta de l'entorn del medi.
Descoberta de l'entorn d'un mateix.
Descoberta de l'entorn visual i plàstic.
Treball de grafia.
Racons: joguines, contes, plastilina, encaixos, trencaclosques.
Robòtica
Hàbits personals.
Acomiadament i sortida.

Tarda:

Salutació, posar-se les bates, passar llista.
Expressió oral.
Jocs lliures/ dirigits i danses.
Moldejat amb plastilina.
Hàbits d'ordre
Acomiadament i sortida

La proposta educativa per aquest nivell es completa en diferents àmbits:

Educació emocional: els dimarts al matí amb la professora Sandra López.

Música: els dilluns a la tarda, amb la professora Sheridan Hindley.

Anglès: els divendres al matí, amb el professor Eduard Paredes.

Psicomotricitat: els dilluns a la tarda, amb la professora Marta Sacristán

Educació Física: els dijous a la tarda i els divendres al matí, amb la professora Marta Sacristán.

Consciència fonològica: l'últim dijous de cada mes (a partir de novembre), amb la logopeda Mar Lozano.

Cap d'estudis d'Infantil i Primària: Georgina Rubí
Coordinadora d'Infantil i Primària: Laura Guillamón

GRUP: Educació Infantil EI-3B (3 anys)

MESTRA: Carina Quintana

La distribució del temps depèn de diferents factors (interès dels alumnes, capacitat de concentració) que van evolucionant al llarg del curs.

El que es fa al llarg del dia, normalment, és el següent:

Matí:

Salutació, posar-se les bates, passar llista, observació del temps, hàbits d'ordre.
Intercomunicació i llenguatge. Treball sobre la unitat didàctica.
Esmorzar dins la classe.
Hàbits d'higiene i neteja.
Esbarjo. Jocs lliures.
Cançons, contes, poemes i expressió oral.
Descoberta de l'entorn del medi.
Descoberta de l'entorn d'un mateix.
Descoberta de l'entorn visual i plàstic.
Treball de grafia.
Racons: joguines, contes, plastilina, encaixos, trencaclosques.
Robòtica
Hàbits personals.
Acomiadament i sortida.

Tarda:

Salutació, posar-se les bates, passar llista.
Expressió oral.
Jocs lliures/ dirigits i danses.
Moldejat amb plastilina.
Hàbits d'ordre
Acomiadament i sortida

La proposta educativa per aquest nivell es completa en diferents àmbits:

Educació emocional: els dilluns a la tarda amb la professora Sandra López.

Música: els divendres a la tarda, amb la professora Sheridan Hindley.

Anglès: els dimecres al matí, amb el professor Eduard Paredes.

Psicomotricitat: els dimecres al matí, amb la professora Marta Sacristán.

Educació Física: els dimarts i els divendres al matí, amb el professor Albert Navarro.

Consciència fonològica: l'últim dijous de cada mes (a partir de novembre), amb la logopeda Mar Lozano.

Cap d'estudis d'Infantil i Primària: Georgina Rubí
Coordinadora d'Infantil i Primària: Laura Guillamón

GRUP: Educació Infantil EI-4A (4 anys)

MESTRA: Montserrat Carratalà

Tenint en compte la globalització del procés d'aprenentatge, l'horari és flexible, adequat al grup i adaptat a les necessitats dels nens i nenes de l'aula.

El que es fa al llarg del dia, normalment, és el següent:

Matí:

Treball d'hàbits: salutació, posar-se les bates, càrrecs, cuc setmana, llista de fotos.
Intercomunicació i llenguatges.
Descoberta de l'entorn i d'un mateix.
Esbarjo.
Lògica i llenguatge matemàtic.
Hàbits d'ordre i neteja personal.

Tarda:

Descoberta de l'entorn visual i plàstic.
Tallers de contes, cançons, gràfies, ceres, mini-arco.
Robòtica.
Jocs, moldejat amb plastilina.
Hàbits d'ordre i neteja personal.

La proposta educativa per aquest nivell es completa en diferents àmbits:

Educació emocional: els dijous al matí, amb la professora Sandra López.

Música: els dimecres al matí, amb la professora Sheridan Hindley.

Anglès: els dilluns a la tarda, amb el professor Eduard Paredes.

Psicomotricitat: els divendres al matí, amb la professora Marta Sacristán.

Educació Física: els dimarts al matí i els dimecres a la tarda, amb el professor Albert Navarro.

Reforç d'aprenentatges: Els dilluns i els dimecres al matí, i dimarts i divendres a la tarda amb el suport de la professora Marta Sacristán per a una atenció més individualitzada.

Consciència fonològica: els dimecres al matí quinzenalment, amb la logopeda Mar Lozano.

Cap d'estudis d'Infantil i Primària: Georgina Rubí
Coordinadora d'Infantil i Primària: Laura Guillamón

GRUP: Educació Infantil EI-4B (4 anys)

MESTRA: Marta Marco

Tenint en compte la globalització del procés d'aprenentatge, l'horari és flexible, adequat al grup i adaptat a les necessitats dels nens i nenes de l'aula.

El que es fa al llarg del dia, normalment, és el següent:

Matí:

Treball d'hàbits: salutació, posar-se les bates, càrrecs, cuc setmana, llista de fotos.
Intercomunicació i llenguatges.
Descoberta de l'entorn i d'un mateix.
Esbarjo.
Lògica i llenguatge matemàtic.
Hàbits d'ordre i neteja personal.

Tarda:

Descoberta de l'entorn visual i plàstic.
Tallers de contes, cançons, gràfies, ceres, mini-arco.
Robòtica.
Jocs, moldejat amb plastilina.
Hàbits d'ordre i neteja personal.

La proposta educativa per aquest nivell es completa en diferents àmbits:

Educació emocional: els dijous al matí, amb la professora Sandra López.

Música: els dimecres a la tarda, amb la professora Sheridan Hindley.

Anglès: els dilluns al matí, amb el professor Eduard Paredes.

Psicomotricitat: els dimarts al matí, amb la professora Marta Sacristán.

Educació Física: els dimecres i els divendres al matí, amb el professor Albert Navarro.

Reforç d'aprenentatges: Els dilluns i els dimecres al matí, i dimarts i divendres a la tarda amb el suport de la professora Marta Sacristán per a una atenció més individualitzada.

Consciència fonològica: els dimecres al matí quinzenalment, amb la logopeda Mar Lozano.

Cap d'estudis d'Infantil i Primària: Georgina Rubí
Coordinadora d'Infantil i Primària: Laura Guillamón

GRUP: Educació Infantil EI-5A (5 anys)

MESTRA: Margarita Jornet

Tenint en compte la globalització del procés d'aprenentatge, l'horari és flexible, adequat al grup i adaptat a les necessitats dels nens i nenes de l'aula.

El que es fa al llarg del dia, normalment, és el següent:

Matí:

Treball d'hàbits: salutació, posar-se les bates, consciència del cos, observació del temps, data i encarregats.

Intercomunicació i llenguatges: cançons, poemes, contes, presentació dels nous sons o repàs dels coneguts, dictats, lectoescriptura.

Esbarjo

Descoberta de l'entorn d'un mateix i de l'entorn.

Lògica i llenguatge matemàtic. Taller de nombres.

Treball cooperatiu.

Robòtica

Hàbits d'ordre i neteja personal.

Tarda:

Descoberta de l'entorn visual i plàstic.

Tallers de cançons, manualitats, mini-arco, lletres i nombres.

Jocs.

Hàbits d'ordre i neteja personal.

La proposta educativa per aquest nivell es completa en diferents àmbits:

Educació emocional: els dilluns al matí amb la professora Sandra López.

Música: els dimarts al matí, amb la professora Sheridan Hindley.

Anglès: els divendres al matí, amb el professor Eduard Paredes.

Psicomotricitat: els dijous al matí, amb la professora Marta Sacristán.

Educació Física: els dimecres i els dijous a la tarda, amb el professor Albert Navarro.

Reforç d'aprenentatges: Els dilluns i els dijous a la tarda, i els dimecres i divendres al matí, amb el suport de la professora Sandra López, per a una atenció més individualitzada.

Consciència fonològica: els dimarts al matí, amb la logopeda Mar Lozano.

Cap d'estudis d'Infantil i Primària: Georgina Rubí

Coordinadora d'Infantil i Primària: Laura Guillamón

GRUP: Educació Infantil EI-5B (5 anys)

MESTRA: Ariadna Fresquet

Tenint en compte la globalització del procés d'aprenentatge, l'horari és flexible, adequat al grup i adaptat a les necessitats dels nens i nenes de l'aula.

El que es fa al llarg del dia, normalment, és el següent:

Matí:

Treball d'hàbits: salutació, posar-se les bates, consciència del cos, observació del temps, data i encarregats.

Intercomunicació i llenguatges: cançons, poemes, contes, presentació dels nous sons o repàs dels coneguts, dictats, lectoescriptura.

Esbarjo

Descoberta de l'entorn d'un mateix i de l'entorn.

Lògica i llenguatge matemàtic. Taller de nombres.

Treball cooperatiu.

Robòtica

Hàbits d'ordre i neteja personal.

Tarda:

Descoberta de l'entorn visual i plàstic.

Tallers de cançons, manualitats, mini-arco, lletres i nombres.

Jocs.

Hàbits d'ordre i neteja personal.

La proposta educativa per aquest nivell es completa en diferents àmbits:

Educació emocional: els dijous a la tarda amb la professora Sandra López.

Música: els dimarts al matí, amb la professora Sheridan Hindley.

Anglès: els dimecres al matí, amb el professor Eduard Paredes.

Psicomotricitat: els divendres al matí, amb la professora Marta Sacristán..

Educació Física: els dimecres i els divendres al matí, amb el professor Albert Navarro.

Reforç d'aprenentatges: Els dilluns i els dijous a la tarda, i els dimecres i divendres al matí, amb el suport de la professora Sandra López, per a una atenció més individualitzada.

Consciència fonològica: els dilluns al matí, amb la logopeda Mar Lozano.

Cap d'estudis d'Infantil i Primària: Georgina Rubí

Coordinadora d'Infantil i Primària: Laura Guillamón

EDUCACIÓ PRIMÀRIA

GRUP: 1r A TUTORA: Irene Carratalà

	Dilluns	Dimarts	Dimecres	Dijous	Divendres
Matí	TUTORA	TUTORA	MÚSICA	TUTORA	ED. FÍSICA
	TUTORA	TUTORA	TUTORA	TUTORA	TUTORA
	TUTORA	ED. FÍSICA	TUTORA	ARTS&CRAFTS	ANGLÈS
	TUTORA	TUTORA	TUTORA	ANGLÈS	TUTORA
Tarda	TUTORA	TUTORA	T.A.C.	TUTORA	TUTORA
	RELIGIÓ	TUTORA	TUTORA	TUTORA	TUTORA

GRUP: 1r B TUTOR: Rosa Sales

	Dilluns	Dimarts	Dimecres	Dijous	Divendres
Matí	TUTORA	TUTORA	ED. FÍSICA	ANGLÈS	TUTORA
	TUTORA	RELIGIÓ	TUTORA	TUTORA	TUTORA
	ED.FÍSICA	TUTORA	TUTORA	TUTORA	TUTORA
	TUTORA	ANGLÈS	TUTORA	TUTORA	ARTS&CRAFTS
Tarda	MÚSICA	TUTORA	T.A.C.	TUTORA	TUTORA
	TUTORA	TUTORA	TUTORA	TUTORA	TUTORA

ALTRES PROFESSORS/ES	MATÈRIES
Albert Navarro	Educació física
Irene Martínez	Anglès, Arts & Crafts (1rB)
Sheridan Hindley	Música
Marta Sacristán	Arts & Crafts (1rA)
Maribel Ochoteco	Religió
Eduard Paredes	Tac
Georgina Rubí	Cap d'estudis d'Infantil i Primària
Laura Guillamón	Coordinadora d'Infantil i Primària

GRUP: 2n A TUTORA: Gemma Ros

	Dilluns	Dimarts	Dimecres	Dijous	Divendres
Matí	ANGLÈS	TUTORA	TUTORA	AT.DIVERSI.	AT. DIVERSI.
	AT. DIVERSI.	TUTORA	AT.DIVERSI.	RELIGIÓ	TUTORA
	AT. DIVERSI.	AT.DIVERSI	ANGLÈS	TUTORA	MÚSICA
	ARTS&CRAFTS	TUTORA	TUTORA	ED. FÍSICA	TUTORA
Tarda	TUTORA	ED. FÍSICA	TUTORA	TUTORA	TUTORA
	TUTORA	T.A.C.	AT.DIVERSI.	TUTORA	TUTORA

GRUP: 2n B TUTORA: Mercè Fainé

	Dilluns	Dimarts	Dimecres	Dijous	Divendres
Matí	TUTORA	ARTS&CRAFTS	TUTORA	AT.DIVERSI.	AT. DIVERSI.
	AT.DIVERSI.	TUTORA	AT.DIVERSI.	TUTORA	ANGLÈS
	AT.DIVERSI.	AT. DIVERSI.	ED. FÍSICA	TUTORA	TUTORA
	ED. FÍSICA	TUTORA	ANGLÈS	TUTORA	TUTORA
Tarda	TUTORA	MÚSICA	TUTORA	RELIGIÓ	TUTORA
	TUTORA	T.A.C.	AT.DIVERSI.	TUTORA	TUTORA

ALTRES PROFESSORS/ES	MATÈRIES
Irene Martínez	Anglès Arts & Crafts
Sheridan Hindley	Música
Albert Navarro	Educació física
Maribel Ochoteco	Religió Reforç/ampliació d'aprenentatges
Carles Fernández	Reforç/ampliació d'aprenentatges
Eduard Paredes	Tac
Georgina Rubí	Cap d'estudis d'Infantil i Primària
Laura Guillamón	Coordinadora d'Infantil i Primària

GRUP: 3r A TUTORA: Isabel Miguélez

	Dilluns	Dimarts	Dimecres	Dijous	Divendres
Matí	AT.DIVERSI.	TUTORA	AT.DIVERSI.	TUTORA	MÚSICA
	TUTORA	ANGLÈS	TUTORA	ATDIVERSI.	TUTORA
	TUTORA	TUTORA	TUTORA	ANGLÈS	AT.DIVERSI.
	RELIGIÓ	ED.FÍSICA	TUTORA	TUTORA	TUTORA
Tarda	T.A.C.	TUTORA	AT.DIVERSI.	TUTORA	TUTORA
	TUTORA	AT.DIVERSI.	ED. FÍSICA	AT.DIVERSI.	TUTORA

GRUP: 3r B TUTORA: Yolanda Ferrer

	Dilluns	Dimarts	Dimecres	Dijous	Divendres
Matí	AT.DIVERSI.	TUTORA	AT.DIVERSI.	TUTORA	TUTORA
	TUTORA	ED.FÍSICA	ANGLÈS	AT.DIVERSI.	RELIGIÓ
	ANGLÈS	TUTORA	TUTORA	MÚSICA	AT.DIVERSI.
	TUTORA	TUTORA	TUTORA	TUTORA	TUTORA
Tarda	T.A.C.	TUTORA	AT.DIVERSI.	TUTORA	TUTORA
	TUTORA	AT.DIVERSI.	TUTORA	AT.DIVERSI.	ED. FÍSICA

ALTRES PROFESSORS/ES	MATÈRIES
Sheridan Hindley	Música
Marta Sacristán	Educació física Reforç/ampliació d'aprenentatges
Irene Martínez	Anglès
Maribel Ochoteco	Religió Reforç/ampliació d'aprenentatges
Eduard Paredes	Tac
Georgina Rubí	Cap d'estudis d' Infantil i Primària
Laura Guillamón	Coordinadora d'Infantil i Primària

GRUP: 4t A TUTORA: Tània Llorens

	Dilluns	Dimarts	Dimecres	Dijous	Divendres
Matí	MÚSICA	AT.DIVERSI.	TUTORA	TUTORA	TUTORA
	TUTORA	TUTORA	AT.DIVERSI.	TUTORA	TUTORA
	AT.DIVERSI.	TUTORA	ED. FÍSICA	AT.DIVERSI.	TUTORA
	ED. FÍSICA	TUTORA	AT.DIVERSI.	RELIGIÓ	AT.DIVERSI.
Tarda	AT.DIVERSI.	TUTORA	TUTORA	TUTORA	ANGLÈS
	TUTORA	ANGLÈS	TUTORA	T.A.C.	TUTORA

GRUP: 4t B TUTORA: Neus Mena

	Dilluns	Dimarts	Dimecres	Dijous	Divendres
Matí	ED.FÍSICA	AT.DIVERSI.	ANGLÈS	TUTORA	ANGLÈS
	TUTORA	TUTORA	AT.DIVERSI.	MÚSICA	TUTORA
	AT.DIVERSI.	TUTORA	TUTORA	AT.DIVERSI.	TUTORA
	TUTORA	RELIGIÓ	AT.DIVERSI.	TUTORA	AT.DIVERSI.
Tarda	AT.DIVERSI.	TUTORA	TUTORA	ED. FÍSICA	TUTORA
	TUTORA	TUTORA	TUTORA	T.A.C.	TUTORA

ALTRES PROFESSORS/ES	MATÈRIES
Sheridan Hindley	Música
Irene Martínez	Anglès
Marta Sacristán	Educació física
Maribel Ochoteco	Religió Reforç/ampliació d'aprenentatges
Noelia Rubiales	Reforç/ampliació d'aprenentatges
Eduard Paredes	Tac
Georgina Rubí	Cap d'estudis d' Infantil i Primària
Laura Guillamón	Coordinadora d'Infantil i Primària

GRUP: 5è A TUTOR: Daniel Buendía

	Dilluns	Dimarts	Dimecres	Dijous	Divendres
Matí	AT.DIVERSI.	AT.DIVERSI.	AT.DIVERSI.	AT.DIVERSI.	AT.DIVERSI.
	AT.DIVERSI.	MEDI	T.A.C.	AT.DIVERSI.	TUTOR
	ANGLÈS	PROJECTE	TUTOR	MEDI	TUTOR
	MEDI	TUTOR	ANGLÈS	TUTOR	TUTOR
Tarda	TUTOR	RELIGIÓ	TUTOR	E.V.P.	MEDI
	ED. FÍSICA	MÚSICA	MEDI	ANGLÈS	ED. FÍSICA

GRUP: 5è B TUTORA: Núria Fainé

	Dilluns	Dimarts	Dimecres	Dijous	Divendres
Matí	AT.DIVERSI.	AT.DIVERSI.	AT.DIVERSI.	AT.DIVERSI.	AT.DIVERSI.
	AT.DIVERSI.	FRANCÈS	T.A.C.	AT.DIVERSI.	CASTELLÀ
	MEDI	PROJECTE	MEDI	TUTORA	MEDI
	TUTORA	TUTORA	TUTORA	MEDI	ANGLÈS
Tarda	ED. FÍSICA	MEDI	RELIGIÓ	ANGLÈS	ED. FÍSICA
	E.V.P.	CASTELLÀ	ANGLÈS	CASTELLÀ	MÚSICA

ALTRES PROFESSORS/ES	MATÈRIES
Sheridan Hindley	Música Anglès
Rosa Fornos	Religió
Albert Navarro	Educació Física Castellà (5èB)
Daniel Buendía	Ed. visual i plàstica Francès
Georgina Rubí	Medi
Eduard Paredes	Tac
Noelia Rubiales	Reforç/ampliació d'aprenentatges
Georgina Rubí	Cap d'estudis d' Infantil i Primària
Laura Guillamón	Coordinadora d'Infantil i Primària

GRUP: 6è A TUTORA: Georgina Rubí

	Dilluns	Dimarts	Dimecres	Dijous	Divendres
Matí	PROJECTE	MEDI	E.C-E	MEDI	RELIGIÓ
	MEDI	AT.DIVERSI.	RELIGIÓ	T.A.C.	AT.DIVERSI.
	LECT CAT	AT.DIVERSI.	AT.DIVERSI.	AT.DIVERSI.	AT.DIVERSI.
	MÚSICA	ED. FÍSICA	MEDI	AT.DIVERSI.	ED. FÍSICA
Tarda	ANGLÈS	ANGLÈS	ANGLÈS	CASTELLÀ	FRANCÈS
	CASTELLÀ	CASTELLÀ	CASTELLÀ	E.V.P.	TUTORIA

GRUP: 6è B TUTOR: Carles Fernández

	Dilluns	Dimarts	Dimecres	Dijous	Divendres
Matí	PROJECTE	CASTELLÀ	ED. FÍSICA	MÚSICA	LECT CAT
	MEDI	CATALÀ	CASTELLÀ	T.A.C.	CATALÀ
	E.V.P.	MEDI	MEDI	MEDI	ED. FÍSICA
	FRANCÈS.	CASTELLÀ	E.C-E	CATALÀ	CASTELLÀ
Tarda	MATEMÀT.	MATEMÀT	MATEMÀT	ANGLÈS	MATEMÀT.
	ANGLÈS	RELIGIÓ	RELIGIÓ	TUTORIA	ANGLÈS

ALTRES PROFESSORS/ES	MATÈRIES
Sheridan Hindley	Música
Eduard Paredes	Medi Tac Reforç/ampliació d'aprenentatges
Irene Martínez	Anglès
Cristina Grau	Educació Física
Rosa Fornos	Religió
Daniel Buendía	Educació visual i plàstica, Francès
Noelia Rubiales	Llengua castellana i Llengua catalana Reforç/ampliació d'aprenentatges
Georgina Rubí	Cap d'estudis d' Infantil i Primària
Laura Guillamón	Coordinadora d'Infantil i Primària

EDUCACIÓ SECUNDÀRIA OBLIGATÒRIA

GRUP: 1r ESO A -TUTORA: Laura Chueca

	Dilluns	Dimarts	Dimecres	Dijous	Divendres
Matí	ANGLÈS	ED.FÍSICA	SOCIALS	ANGLÈS	CASTELLÀ
	CASTELLÀ	E.V.PLÀSTICA	ANGLÈS	RELIGIÓ	OPTATIVES
	CATALÀ	SOCIALS	ED.FÍSICA	MATEMÀT.	CATALÀ
	NATURALS	MATEMÀT.	NATURALS	E.V.PLÀSTICA	SOCIALS
Tarda	MÚSICA	FRANCÈS	CATALÀ	TECNOLOGIA	NATURALS
	MATEMÀT.	TECNOLOGIA	CASTELLÀ	MÚSICA	TUTORIA

GRUP: 1r ESO B - TUTORA: Carme Esquerda

	Dilluns	Dimarts	Dimecres	Dijous	Divendres
Matí	SOCIALS	CASTELLÀ	FRANCÈS	ED.FÍSICA	TECNOLOGIA
	CATALÀ	NATURALS	E.V.PLÀSTICA	CATALÀ	OPTATIVES
	ED.FÍSICA	RELIGIÓ	SOCIALS	MATEMÀT.	CASTELLÀ
	ANGLÈS	MATEMÀT.	ANGLÈS	SOCIALS	NATURALS
Tarda	E.V.PLÀSTICA	MÚSICA	TECNOLOGIA	CASTELLÀ	MÚSICA
	MATEMÀT.	CATALÀ	NATURALS	ANGLÈS	TUTORIA

GRUP: 2n ESO A -TUTORA: Carmen Mateos

	Dilluns	Dimarts	Dimecres	Dijous	Divendres
Matí	TECNOLOGIA	SOCIALS	ANGLÈS	MATEMÀT.	CATALÀ
	NATURALS	RELIGIÓ	MATEMÀT	E.V.PLÀSTICA	CASTELLÀ
	CASTELLÀ	MATEMÀT.	CATALÀ	SOCIALS	NATURALS
	ED.FÍSICA	ANGLÈS	CASTELLÀ	TECNOLOGIA	FRANCÈS
Tarda	ANGLÈS	OPTATIVES	NATURALS	ED. FÍSICA	ANGLÈS
	MATEMÀT.	MÚSICA	SOCIALS	CATALÀ	TUTORIA

GRUP: 2n ESO B - TUTOR: Albert Pérez

	Dilluns	Dimarts	Dimecres	Dijous	Divendres
Matí	ED.FÍSICA	ANGLÈS	RELIGIÓ	MATEMÀT.	CATALÀ
	FRANCÈS	SOCIALS	MATEMÀT	ANGLÈS	CASTELLÀ
	ANGLÈS	MATEMÀT.	CATALÀ	NATURALS	ANGLÈS
	E.V.PLÀSTICA	NATURALS	TECNOLOGIA	ED.FÍSICA	TECNOLOGIA
Tarda	NATURALS	OPTATIVES	MÚSICA	SOCIALS	SOCIALS
	MATEMÀT.	CASTELLÀ	CASTELLÀ	CATALÀ	TUTORIA

GRUP: 3r ESO A TUTORA: Ana Martín

	Dilluns	Dimarts	Dimecres	Dijous	Divendres
Matí	SOCIALS	E.V.PLÀSTICA	CATALÀ	SOCIALS	ANGLÈS
	ANGLÈS	BIO-GEO	SOCIALS	CASTELLÀ	FRANCÈS
	CASTELLÀ	CATALÀ	RELIGIÓ	ED.FÍSICA	BIO-GEO
	MATEMÀT.	TECNOLOGIA	NATURALS	ANGLÈS	MATEMÀT.
Tarda	TECNOLOGIA	ED.FÍSICA	CASTELLÀ	CATALÀ	NATURALS
	MÚSICA	MATEMÀT.	MATEMÀT.	CRÈD.VARIABLE	TUTORIA

GRUP: 3r ESO B TUTOR: Sergi Ortega

	Dilluns	Dimarts	Dimecres	Dijous	Divendres
Matí	CASTELLÀ	ANGLÈS	TECNOLOGIA	NATURALS	ED.FÍSICA
	TECNOLOGIA	CATALÀ	CASTELLÀ	SOCIALS	SOCIALS
	BIO-GEO	NATURALS	ANGLÈS	FRANCÈS	CASTELLÀ
	MATEMÀT.	SOCIALS	ED.FÍSICA	ANGLÈS	MATEMAT.
Tarda	CATALÀ	BIO-GEO	RELIGIÓ	MÚSICA	CATALÀ
	E.V.PLÀSTICA	MATEMÀT.	MATEMÀT.	CRÈD.VARIABLE	TUTORIA

GRUP: 4t ESO A - TUTORA: Cristina Grau

	Dilluns	Dimarts	Dimecres	Dijous	Divendres
Matí	MATEMÀT.	INF/TEC/BIG	MATEMÀT.	CASTELLÀ	ANGLÈS
	ANGLÈS	ANGLÈS	CATALÀ	BIG/TEC/INF	MATEMÀT.
	FRAN/INF/FIQ	ED.FÍSICA	BIG/TEC/INF	CATALÀ	FRAN/INF/FIQ
	SOCIALS	CASTELLÀ	SOCIALS	LLAT/FIQ/BIG	CATALÀ
Tarda	LLAT/FIQ/BIG	LLAT/FIQ/BIG	FRA/INF/FIQ	MATEMÀT.	TREB.RECERCA
	CASTELLÀ	SOCIALS	ED.FÍSICA	RELIGIÓ	TUTORIA

GRUP: 4t ESO B TUTOR: Jordi Pallàs

	Dilluns	Dimarts	Dimecres	Dijous	Divendres
Matí	MATEMÀT.	BIG/TEC/INF	MATEMÀT.	CATALÀ	SOCIALS
	SOCIALS	CASTELLÀ	SOCIALS	BIG/TEC/INF	MATEMÀT.
	FRA/INF/FIQ	ANGLÈS	INF/TEC/BIG	ANGLÈS	FRAN/INF/FIQ
	CASTELLÀ	RELIGIÓ	CATALÀ	LLAT/FIQ/BIG	CASTELLÀ
Tarda	LLAT/FIQ/BIG	LLAT/FIQ/BIG	FRAN/INF/FIQ	MATEMÀT.	TREB.RECERCA
	CATALÀ	ED.FÍSICA	ANGLÈS	ED.FÍSICA	TUTORIA

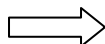
DISTRIBUCIÓ DE PROFESSORS PER MATÈRIES

MATÈRIES	PROFESSORES I PROFESSORS	
	1r ESO	2n ESO
Anglès	Laura Chueca	Laura Chueca
Ciències de la naturalesa	Carme Esquerda	Carme Esquerda
Ciències socials	Albert Pérez	Albert Pérez
Educació física	Cristina Grau	Cristina Grau
Francès	Marta Lucena	Marta Lucena
Llengua castellana	Carmen Mateos	Carmen Mateos Sergi Ortega
Llengua catalana	Jordi Capella Carme Esquerda	Carme Esquerda Jordi Capella Joan Pont
Música	David Herranz	David Herranz
Educació visual i plàstica	Marta Lucena	Marta Lucena
Matemàtiques	Ana Martín Clara Dural Joan Pont	Carme Esquerda Albert Ambrós Joan Pont
Religió	Carmen Mateos	Carmen Mateos
Tecnologia	Albert Ambrós	Albert Ambrós
Matèries Optatives	Albert Ambrós Laura Chueca Joan Pont María Casado	Albert Ambrós Laura Chueca Joan Pont María Casado
Reforç/ampliació d'aprenentatges: atenció diversitat	Carme Esquerda Joan Pont	Carme Esquerda Joan Pont

MATÈRIES	PROFESSORES I PROFESSORS	
	3r ESO	4t ESO
Anglès	María Casado Laura Chueca	María Casado
Ciències de la naturalesa	Anna Martín	-
Biologia i Geologia	Clara Durall	-
Ciències socials	María Casado Albert Pérez	Albert Pérez
Educació física	Cristina Grau	Cristina Grau
Francès	Marta Lucena	Marta Lucena María Casado
Llengua castellana	Sergi Ortega	Sergi Ortega
Llengua catalana	Jordi Capella Joan Pont	Jordi Capella
Música	David Herranz	-
Educació visual i plàstica	Marta Lucena	-
Matemàtiques	Jordi Pallàs Anna Martín Clara Durall	Jordi Pallàs Anna Martín Clara Durall
Religió	Carmen Mateos	Carmen Mateos
Tecnologia	Albert Ambròs	Clara Durall
Matèries optatives	Albert Ambròs Marta Lucena Sergi Ortega María Casado	Albert Ambròs Marta Lucena Anna Martín María Casado Sergi Ortega Jordi Pallàs Clara Durall
Recerca	-	Albert Ambròs María Casado Clara Durall Sergi Ortega
Reforç d'aprenentatges	Clara Durall	Anna Martín Clara Durall
Cap d'estudis de Secundària	María Casado	

**OFERTA DE CRÈDITS VARIABLES I MATÈRIES
OPTATIVES A
EDUCACIÓ SECUNDÀRIA OBLIGATÒRIA**

**ÀMBIT
CIENTÍFICO-
TECNOLÒGIC**



1r ESO

INFORMÀTICA : Taller TAC (En Anglès)

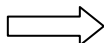
2n ESO

INFORMÀTICA: Taller interactiu (*En Anglès*)

4t ESO

FÍSICA I QUÍMICA
BIOLOGIA I GEOLOGIA
INFORMÀTICA
TECNOLOGIA

**ÀMBIT
HUMANITATS**



1r ESO

LLENGÜES:

FRANCÈS: *Cours de Langue française*
ANGLÈS: Let's read
CATALÀ :L'hora del debat

2n ESO

LLENGÜES:

FRANCÈS: *Cours de Langue française*
ANGLÈS: Let's Shake
CATALÀ :Fem contes

3r ESO

FRANCÈS: *Cours de Langue française*
MITOLOGIA: *Mitologia Grecorromana*
CIÈNCIES SOCIALS; *Emprenedoria*

4t ESO

FRANCÈS: *Cours de Langue française*
LLATÍ: *Iniciació a la llengua llatina*

2.2 DISTRIBUCIÓ DELS PATIS PER A L'ESBARJO

Pati verd: P3, P4, P5 de 10:10 h a 10:40 h

Pati campana: 1r de 10:50 h a 11:20 h

Pati verd: 2n, 3r, 4t de 10:50 h a 11:20 h

Pati Marià Aguiló: 5è, 6è, 1r ESO de 10:50 h a 11:20 h

Pati Rambla: 2n ESO, 3r ESO, 4t ESO de 10:50 h a 11:20 h

2.3 SORTIDES, ACTIVITATS CULTURALS, CONVIVÈNCIES I ESTADES LINGÜÍSTIQUES

A principi de curs, es recollirà la participació de les famílies a totes les activitats programades.

Considerem que l'assistència a aquestes activitats és necessària ja que proporcionen experiències positives, difícils d'assolir en el recinte escolar.

La proposta de participació en les **convivències i estades lingüístiques** serà presentada en un full específic per a aquestes activitats. La seva autorització significarà comptar amb la participació de l'alumne i satisfer el pagament de l'activitat en tres terminis mitjançant ingrés bancari.

- Les Colònies d'Educació Infantil es realitzen dels dies 13, 14 i 15 de maig de 2020 a "Can Vilalta" Moia (Barcelona). – Reunió informativa dia 20 d'abril de 2020
- Sports Camp d'Educació Primària es realitzen dels dies 25, 26 i 27 de març de 2020 a Casa de colònies "El Collell" Crta. de Sant Miquel de Campmajor al Torn s/n, 17850 Sant Ferriol (Girona). – Reunió informativa dia 17 de febrer de 2020
- Les estades lingüístiques de 1r d'ESO es realitzen dels dies 10 a 14 de febrer de 2020 a Oliva Surf Servicios Turísticos S.L., Oliva, València. – Reunió informativa dia 2 de desembre de 2020
- Les estades lingüístiques de 4t d'ESO es realitzen dels dies 9 a 13 de març de 2020 a Centre Méditerranéen d'Études Françaises, Cap d'Ail, França. – Reunió informativa dia 10 de febrer de 2020

Signar el full d'autorització de participació en les **sortides i activitats culturals** suposa comptar amb l'alumne per a les activitats programades i satisfer el seu pagament mitjançant un únic ingrés bancari.

Per a cadascuna de les sortides i activitats culturals programades, es farà arribar a les famílies un correu electrònic informatiu de l'activitat.

La no assistència s'haurà de comunicar al tutor . A continuació es detallen les activitats previstes.

Educació Infantil

La programació de les diferents sortides, excursions i convivències per al curs 2019-2020 que aquí es presenta ha estat elaborada per les tutores i els especialistes que intervenen en els sis grups d'educació Infantil.

Els nostres objectius són amplis i diversos però pretenen principalment que els nostres alumnes més petits:

- desenvolupin hàbits de relació amb els companys i mestres fora de l'àmbit escolar
- sàpiguen comportar-se en diferents llocs públics
- descobreixin i gaudeixin d'entorns propers i naturals que estimulin els seus sentits
- aprenguin i vegin en el seu hàbitat animals i plantes
- coneguin l'obra de pintors molt nostres
- visitin museus i/o exposicions on s'introduiran, d'una manera lúdica, en el món de l'art o la ciència, tot educant el sentit crític i motivant la creativitat pròpia dels infants
- assimilin tradicions culturals molt properes en les representacions teatrals que veuran

Educació Infantil 3 anys

14/11/2019	LA CASTANYADA El Xaragall - Llinars del Vallès
19/12/2019 (tarda)	ACTUACIÓ DE MÀGIA A l'escola
20/12/2019 (matí)	TIÓ A l'escola
26/03/2020	GINCANA ELS COLORS DE L'ARC DE SANT MARTÍ Can Coll - Collserola
30/04/2020	HORTUS-GRANJA La Garriga
13,14 i 15/05/2020	COLÒNIES Can Vilalta - Moià
14/05/2020	ANEM A JUGAR AMB LA SORRA Platja Poblenou
11/06/2020	PASSEJADA AMB TRENET Parc de Can Mercader (Cornellà)
17/06/2020 (tarda)	FESTA FI DE CURS Parc Can Culleres

Educació Infantil 4 anys

30/10/2019	CASTANYADA AMB PANELLETS Can Ribas - Bigues i Riells
19/12/2019 (tarda)	ACTUACIÓ DE MÀGIA A l'escola
20/12/2019(matí)	TIÓ A l'escola
20/03/2020	MUSEU DE LA XOCOLATA Visita al taller
01/04/2020	MAG DE COLORS Biblioteca Fort Pienc
29/04/2020	CONEGUEM ALS BOMBERS Parc de bombers de la Vall d'Hebron
13,14 i 15/05/20	COLÒNIES Can Vilalta - Moià
14/05/2020	ANEM A JUGAR AMB LA SORRA Platja Poblenou
11/06/2020	PASSEJADA AMB TRENET Can Mercader (Cornellà)
17/06/2020 (tarda)	FESTA FI DE CURS Parc Can Culleres
19/06/2020	SORTIDA AMIC GRAN - AMIC PETIT Parc Central Poblenou

Educació Infantil 5 anys

22/11/2019	GIMCANA DE L'INDI MANITU Can Coll (Collserola)
19/12/2019 (tarda)	ACTUACIÓ DE MAGIA A l'escola
20/12/2019 (matí)	TIÓ A l'escola
26/02/2020	TALLER TITELLES DE DIT Can Ribas
22/04/2020	CELEBREM SANT JORDI Castellvell
13,14 i 15/05/20	COLÒNIES Can Vilalta - Moià
14/05/2020	ANEM A JUGAR AMB LA SORRA Platja Poblenou
22/05/2020	JOC PERDUT Parc del Fòrum
11/06/2020	PASSEJADA AMB TRENET Can Mercader (Cornellà)
17/06/2020 (tarda)	FESTA FÍ DE CURS Parc Can Culleres
19/06/2020 (matí)	EXCURSIÓ AMB ELS AMICS GRANS Parc platja – Poblenou

Educació Primària

Tota la programació de sortides, excursions, visites culturals i jornades de convivències preparada pels diferents tutors i tutores així com per diferents mestres especialistes pretenen donar resposta a les inquietuds personals, socials, lúdiques, artístiques i culturals dels alumnes d'Educació Primària.

L'assistència a les mateixes la considerem necessària ja que potencia el creixement personal i intel·lectual dels nostres nens i nenes.

Els objectius que ens proposem són molts però entre altres volem explicitar-ne alguns de molt importants:

- el creixement en autonomia dels nois i noies
- el desenvolupament d'hàbits de relació i sociabilitat
- l'acceptació de normes de comportament i de treball d'equip d'una manera sana i divertida
- el saber veure, aprendre i participar en activitats culturals, exposicions, representacions teatrals, ... la valoració del patrimoni històric – artístic de la nostra ciutat o comunitat
- el desenvolupament de la sensibilitat dels alumnes davant d'espectacles artístics o musicals el reconeixement a la cultura i l'art d'antigues civilitzacions que han deixat una empremta important en el nostre planeta
- l'ampliació de vocabulari, i el reforç d'estructures bàsiques d'una llengua estrangera abans i després d'assistir a una obra de teatre en anglès i/o francès
- la participació en diferents activitats relacionades amb l'àrea de Medi que permet l'assoliment de continguts curriculars
- la participació en diferents activitats relacionades amb l'àrea d'Educació física que permet l'assoliment de continguts curriculars
- l'aprenentatge en educació viària que promou la guàrdia urbana de la nostra ciutat

1r d'Educació Primària

04/10/2019 (matí)	CONTACONTES Sala Poblenens
23/10/2019	CONEIXEM LES TORTUGUES Platja Mar Bella
19/12/2019 (tarda)	ACTUACIÓ DE MÀGIA A l'escola
20/12/2019 (matí)	TIÓ A l'escola
04/02/2020	L'ESPORT FA PER TU Gimnàstic Club de Gràcia – Parc de les Aigües /Barcelona
04/03/2020	EL TERCER ELEMENT El Cabirol (Vallgorguina)
23/04/2019	INTERCANVI DE LLIBRES A l'escola
31/03/2020	ANEM AL MERCAT Mercat del Poblenou
27/05/2020	JOCS POPULARS I TRADICIONALS DE LA CULTURA POPULAR Mas Mogent – Llinars del Vallès
19/06/2020 (tarda)	FESTA FI DE CURS Parc Can Culleres

2n d'Educació Primària

04/10/2019 (matí)	CONTACONTES Sala Camí (carrer Antic de València)
10/10/2019	LA VEREMA Bodegues i Casa l'Estol - Sant Martí Sarroca
19/12/2019 (tarda)	ACTUACIÓ DE MAGIA A l'escola
04 i 11/02/2020	EDUCACIÓ VIARIA (Guàrdia urbana) A l'escola
11/03/2020	CULTURES DEL MÓN Castell Vell – Llinars del Vallès
20/03/2020	SORTIDA AMB L'AMIC GRAN Parc Central del Poblenou
21/04/2020	DANSA ARA Palau Sant Jordi - Barcelona
Per confirmar (matí)	MIREM LLIBRES - Grup A/ Grup B Biblioteca Manuel Arranz – Poble Nou
23/04/2020	INTERCANVI DE LLIBRES A l'escola
28/05/2020	FEM D'EXPLORADORS Can Foix - Garraf
19/06/2020 (tarda)	FESTA FÍ DE CURS Parc Can Culleres

3r d'Educació Primària

31/10/2019	TALLER DE VIDRE (Projecte Gaudí) Can Fusteret - L'Ametlla del Vallès
23/01/2020	MÚSICA AFRICANA ALS TEUS DITS Museu de l'Auditori
05/02/2020	FÀBRICA DANONE Parets del Vallès
28/02/2020	LA GRANJA I EL MATÓ Can Bordoi - Sant Antoni de Vilamajor
25, 26 i 27/ 03/2020	SPORT CAMP El Collell - Sant Miquel de Campmajor – El Ferriol- Girona
21/05/2020	ACTIVITATS ESPORTIVES El Xaragall - Llinars del Vallès
19/06/2020 (matí)	FESTA FÍ DE CURS – Actuació musical Parc Can Culleres

4rt d'Educació Primària

25/10/2019	TALLER DE CERÀMICA (Projecte Dalí) Can Fusteret - L'Ametlla del Vallès
21/01/2020 (matí)	ET VEIG, EM VEUS Museu Picasso
04 i 11/02/2020	SEGURETAT VIAL A l'escola
07/02/2020 (matí)	TALLER DE MÚSICA Museu de l'Auditori
03/03/2020	TALLER D'ESTAMPACIÓ DE ROBA Can Ribas de Montbui
25, 26 i 27/ 03/2020	SPORT CAMP El Collell - Sant Miquel de Campmajor – El Ferriol- Girona
21/04/2020 (matí)	EL MEU DIARI - VISITA EXPERIÈNCIA Fundació Joan Miró
16/06/2020	GIMCANA D'AIGUA El Canadell
17/06/2020	FESTA FÍ DE CURS – Actuació musical Parc Can Culleres

5è d'Educació Primària

01/10/2019 (matí)	GIMCANÀTIQUES Escola
10/10/2019	ELS DETECTIUS DEL PASSAT Torre Balldovina – Santa Coloma de Gramanet
17/02/2020	PARC INFANTIL DE TRÀFIC DE LA GUÀRDIA URBANA Montjuic
18/02/2020	EDUCACIÓ EN VALORS: POSA'T LES PILES Activitat a l'escola - Càrites
20/03/2020	EL MÓN DE LA CÈL·LULA CosmoCaixa
25/03/2020	RAID ATLÈTIC Estadi Olímpic Lluís Companys
Per confirmar (matí)	GIMCANÀTIQUES Escola
Per confirmar (matí)	JUGUEM TOTS JUNTS Platja de la Mar Bella
Per confirmar	MUSEU PAU CASALS Sant Salvador (El Vendrell)
Tercer trimestre (matí) data pendent de confirmació	GIMCANÀTIQUES Escola
28/05/2020	FESTA DE LA GUÀRDIA URBANA Fòrum
09/06/20	CANTÀNIA Auditori
17/06/2020	SORTIDA FI DE CURS (Activitat pendent de confirmació)
19/06/2020	AMIC GRAN - AMIC PETIT Parc Central Poblenou

6è d'Educació Primària

01/10/2019 (matí)	GIMCANÀTIQUES Escola
08/11/2019	CANAL OLÍMPIC Castelldefels
05/12/2019	PARC FORESTAL DE MATARÓ Mataró
Per confirmar (matí)	GIMCANÀTIQUES Escola
13/03/2020	COLÒNIA GÜELL Santa Coloma de Cervelló
19/03/2020 (matí)	PROVA CANGUR Escola
22/05/2020	BOSC VERTICAL Canyamars
Tercer trimestre (matí) data pendent de confirmació	GIMCANÀTIQUES Escola
12/06/2020	COVES DE SALNITRE Collbató
17/06/20	FESTA FÍ DE CURS (Activitat pendent de confirmació)
19/06/2020 (matí)	EXCURSIÓ DELS AMICS Parc platja – Poblenou

Educació Secundària Obligatòria
--

1r E.S.O.

21/10/2019	Dinàmica de grup (Casa Les Banyeres –Sant Martí de Centelles)
18/11/2019	Xerrada Marató TV3 'Malalties minoritàries'
22/11/2019	Museu de les matemàtiques
De 10 a 14/2/2020	Estades lingüístiques en llengua anglesa (Oliva-València)
05/02/2020	Xerrada Mossos (concurs): Fes-me un like:(inici)
20/4/2020	Descobrir el parc de Collserola
20/5/2020	Bateig de Vela (Centre Municipal de vela)
5/6/2020	Gincana (lloc per determinar)
18/6/2019	Sortida esportiva Pabelló de la Mar Bella
Per determinar	Xerrada Mossos (concurs): Fes-me un like:(final)

2n E.S.O.

14/10/2019	Xerrada Guardia Urbana: Pantallas seguras (a l'escola)
17/10/2019	Pintors amb ofici MNAC (BARCELONA)
18/11/2019	Xerrada Marató TV3 'Malalties minoritàries' (a l'escola)
19/11/2019	EL MONTSENY: ELS MISTERIS DEL LLAC I LA FAGEDA DE SANTA FE (Montserrat)
13/11//2019	Xerrada Mossos d'Esquadra: Situacions de risc per a joves (a l'escola)
19/03/2020	VISITA IMPERIAL TARRACO (Tarragona)
20/3/2020	Amic gran- Amic petit / Parc central del Poblenou
abril (per determinar)	FLORA I FAUNA A LA DESEMBOCADURA RIU BESÒS
23/4/2019	Cursa d'orientació a Collserola
Juny (A determinar)	Gincana fotogràfica (Riells)
09/06/2020	SORTIDA CRÈDIT DE SÍNTESI "POBLENOU, LA MANCHESTER CATALANA"
18/6/2019	Sortida esportiva Pabelló de la Mar Bella
19/06/2020	SORTIDA CEMENTIRI POBLENOU (CEMENTIRI POBLENOU)

3r E.S.O.

11/10/2019	Visita la Vall de Núria
17/10/2019	Xerrada - taller Mossos: Prevenció de conductes discriminatòries (a l'escola)
08/11/2019	EXPOMINER Fira de Barcelona
19/11/2019	Xerrada Marató TV3 'Malalties minoritàries' (a l'escola)
25/02/2020	Xerrada Càritas: L' aventura d'envellir (a l'escola)
27/02/2020	Museu cinematogràfic (Girona)
28/5/2020	Caiac, Pádel Surf, Volei platja Base nàutica
09/06/2020	Sortida crèdit de síntesi: Conèixer Poblenou
18/06/2020	ACTIVITATS ESPORTIVES ESO Pavelló Marbella

4t E.S.O.

15/11/2019	Xerrada Mossos: Drogues i lleis (a l'escola)
22/10/2019	Guardia urbana: "Arribo en 5 minuts" (a l'escola)
novembre (per confirmar)	BIBLIOTECA MANUEL ARRANZ Poblenou Aprenem a fer Recerca A
desembre (per confirmar)	BIBLIOTECA MANUEL ARRANZ (Poblenou) Aprenem a fer Recerca B
22/10/2019	" Alcohòl i conducció " Guardia Urbana (a l'escola)
19/11/2019	Xerrada Marató TV3 'Malalties minoritàries' (a l'escola)
26/02/2020	Xerrada Càritas: Nous horitzons per al voluntariat (a l'escola)
Març (per confirmar)	Saló de l'Ensenyament /Montjuïc
02 i 03/04/2020	Xerrada Mossos: Taller share (a l'escola)
9 al 13/03/2020	Estada lingüística de Llengua francesa Centre Méditerranéen d'études françaises – Cap d'Ail/França
20/03/2020	Proves Cangur
03/03/2020	Museu d'història de Catalunya Barcelona
4/06/2020	CAIAC, VOLEI I paddel surf Base Nàutica
juny (per determinar)	PORTAVENTURA (Tarragona)
18/06/2020	ACTIVITATS ESPORTIVES ESO Pavelló Marbella (Barcelona)
per determinar	Xerrada Mossos: Canvi de marxa (a l'escola)
per determinar	Museu Blau (alumnes biologia) (Barcelona)

3. ACCIÓ TUTORIAL

3.1. OBJECTIUS DE L'ACCIÓ TUTORIAL

L'acció tutorial és el conjunt d'accions educatives que contribueixen a desenvolupar i potenciar capacitats bàsiques dels alumnes, a orientar-los per tal d'aconseguir la seva maduració i autonomia i ajudar-los a prendre decisions coherents i responsables. Les activitats de l'acció tutorial s'estructuren en quatre eixos:

A. DESENVOLUPAMENT PERSONAL. Objectiu: contribuir a la formació integral de l'alumne-a, facilitant el seu autoconeixement en els àmbits d'aptitud, de personalitat i d'interessos, propiciant alhora l'acceptació d'ell mateix i dels altres i col·laborant en el desenvolupament del seu criteri personal.

Autoconeixement, organització del temps d'estudi i de lleure, valors i cura de la imatge, emocions i afectivitat, autoregulació i hàbits de vida...

B. L'ORIENTACIÓ ESCOLAR. Objectiu: facilitar a l'alumne-a un aprenentatge millor, possibilitant la coordinació i integració dels diferents aspectes que incideixen en el seu procés d'aprenentatge.

Procés d'aprenentatge, opcionalitats, avaluació i autoavaluació, perspectives de futur...

C. L'ORIENTACIÓ ACADÈMICA I PROFESSIONAL. Objectiu: ajudar a fer una elecció equilibradora del currículum per a estudis futurs. Orientar l'alumne per esdevenir un subjecte actiu i conscient en deixar la institució escolar, en tot allò que afecta l'elecció de professió, recerca i obtenció de treball, temps lliure i formació permanent.

Itineraris acadèmics i professionals, situació de l'entorn, món laboral, presa de decisions...

D. CONVIVÈNCIA I PARTICIPACIÓ. Objectiu: contribuir al desenvolupament d'una dinàmica positiva en el grup classe i en la implicació de l'alumnat en la dinàmica del centre.

Relació amb els altres, participació al centre, habilitats socials, resolució de conflictes, habilitats comunicatives, valors per viure en democràcia...

Les principals tasques de l'acció tutorial són:

- a) coordinar, amb els tutors del mateix curs i amb els tutors dels altres cursos, els temes d'àmbit general i informar la resta del professorat.
- b) coordinar amb els professors de cada grup-classe per tal de fer el seguiment global de la seva dinàmica
- c) fer el seguiment i l'orientació del procés d'aprenentatge dels alumnes i completar, amb la informació escaient, els fulls de seguiment personal dels alumnes.
- d) atendre els pares d'alumnes per informar-los del seguiment acadèmic de llurs fills.
- e) avaluar l'acció tutorial del curs i proposar les modificacions oportunes per al pròxim curs.
- f) Contribuir a la formació integral dels alumnes.
- g) Contribuir a l'adequada relació i interacció entre els mestres, els alumnes i llurs pares.

Els tutors tenen unes funcions específiques contemplades en les Normes d'organització i gestió del centre, però cal tenir en compte que l'acció tutorial correspon al conjunt dels professors. L'acció tutorial comprèn el treball compartit de tots els mestres i professorat que intervenen en l'acció educativa d'un grup d'alumnes.

En la programació de curs de Primària i Secundària, des de l'àrea de tutoria, es realitzen intervencions sobre Salut Pública, juntament amb el Centre d'Atenció Primària del districte.

3.2 ENTREVISTES i/o RELACIÓ Família- Escola

En començar el curs, el centre convoca a totes les famílies de l'alumnat per presentar l'equip docent responsable de dur a terme l'educació i formació de llurs fills i filles, informar-les del funcionament, organització i trets generals del curs.

Educació Infantil

Ed. Infantil (3 anys) dia 5 de setembre a les 18:00

Ed. Infantil (4 i 5 anys) el dia 30 de setembre a les 17:30

Educació Primària

1r i 2n dia 26 de setembre a les 17:30

3r i 4t dia 25 de setembre a les 17:30

5è i 6è dia 30 de setembre a les 18:00

Educació Secundària Obligatòria

1r i 2n dia 26 de setembre a les 18:00

3r i 4t dia 25 de setembre a les 18:00

Educació Infantil i 1r, 2n i 3r d'Educació primària

10 de febrer de 2020

En aquestes sessions els/les tutors/es comenten la dinàmica del present curs així com peculiaritats o temes propis del grup.

Si al llarg del curs sorgeix algun tema d'interès col·lectiu per als pares d'un grup o grups d'alumnes, se'ls convocarà, indicant prèviament el motiu.

Els tutors/es, d'altra banda, disposen d'una hora setmanal per mantenir entrevistes amb les famílies. Per concertar-les cal utilitzar l'Agenda Escolar o Plataforma Clickedu

Les entrevistes amb la Directora, Caps d'Estudis i Coordinadora s'han de concertar a través de la secretaria del centre.

3.3 DEPARTAMENT D'ORIENTACIÓ PSICOPEDAGÒGICA (D.O.P.)

El centre disposa d'un Departament d'Orientació Psicopedagògica, format pel Jordi Català, J.M. Cañada i M. Mar Lozano, per a l'assessorament a professors, pares i alumnes d'acord amb les necessitats detectades.

El D.O.P. de l'escola té com a finalitat oferir una resposta educativa adequada a tot l'alumnat. Atén especialment els alumnes amb necessitats educatives específiques, sense oblidar l'atenció a la diversitat de tot l'alumnat.

Des del D.O.P. s'atén els alumnes en les seves dificultats d'aprenentatge o personals i s'assessora les famílies en aquelles situacions escolars que requereixen d'una intervenció psicopedagògica.

Les funcions que desenvolupa al llarg del curs són les següents:

- Realitzar una exploració orientadora a principi i a final de curs als alumnes de P 5, 2n de Primària, 5è de Primària i 1r d'ESO i 4t D'ESO.
- Determinar les atencions individuals i/o assessorar en els plans individualitzats d'aprenentatge de les àrees instrumentals que es realitzen al llarg del curs amb alguns alumnes i en fa el seguiment i l'avaluació psicopedagògica.
- Fer, en col·laboració amb l'equip de tutors i les famílies implicades, el seguiment dels alumnes que, a criteri del professorat o del mateix departament psicopedagògic, necessiten alguna orientació i/o atenció específica en el seu procés d'aprenentatges o de desenvolupament psicosocial.
- Mantenir contacte periòdic amb una representant de L'EAP de Sant Martí per tal de poder millorar la intervenció amb l'alumnat.
- Escola de mares i pares. És un espai de trobada i reunió amb diferents temàtiques
 - 14/11/19 Presentació de l'equip psicopedagògic – “Projecte de prevenció”
 - 11/12/19 Orientació educativa i professional (4t ESO)
 - 13/2/20 Com enfortir l'autoestima en els nens
 - 12/3/20 Com educar la sexualitat / Evitar la violència masclista
 - 14/5/20 Resum i valoració del curs

Els alumnes i les famílies que desitgin realitzar alguna consulta a aquest servei poden adreçar-se a la secretaria del centre i sol·licitar hora d'entrevista.

4. ACTIVITATS COMPLEMENTÀRIES I EXTRAESCOLARS

4.1 Activitats complementàries

El Centre destina 5 h. setmanals per a la realització d' aquestes activitats.

Educació Infantil:

Anglès
Expressió artística
Música
TAC

Educació Primària:

Treballem la llengua
Expressió artística
Aprenent a raonar
TAC
Llengua francesa

Educació Secundària Obligatoria

Taller de números
Taller de lletres

4.2 Activitats extraescolars:

Esportives

BÀSQUET, a Primària i ESO
NATACIÓ, tots els cursos
ESCOLA DE FUTBOL a Educació infantil i 1r i 2n d'Educació primària

Artístiques

CORAL a 1r-6è de Primària
LETS DANCE a 1r-6è de Primària
TEATRE a 1r-6è de Primària
EXPRESSART a 1r-6è de Primària
MUSICOTERÀPIA 1r-6è de Primària

Tecnològiques

ROBOTICA I 3D a 1r-6è de Primària

Lingüístiques

ANGLÈS a Educació Infantil, Primària i Secundària

NOTA: La realització de les activitats extraescolars està sotmesa a la demanda sol·licitada.

5. CALENDARI DE REUNIONS:

5.1 Òrgans de govern

A. Consell Escolar

Les reunions amb caràcter ordinari es celebraran:

1r trimestre

- 28 d'octubre de 2019: Rendició de comptes i pressupost de l'Exercici 2019. Presentació de la Memòria del curs 2018-2019 i de la Programació General del curs 2019-2020.

2n trimestre

- 17 de febrer de 2020: Aprovació de les quotes del curs 2020-2021

3r trimestre

- 8 de juny de 2020: Aprovació dels dies festius i calendari escolar del curs 2020-2021

Es realitzarà, com a mínim, una sessió de caràcter ordinari cada trimestre i sessions extraordinàries quan sigui necessari.

B. Claustre Ordinari

- 2 de setembre de 2019 (9:30 h del matí)
- 20 de gener de 2020
- 30 de juny de 2020

C. Equip directiu

L'Equip directiu es reuneix, setmanalment, els dilluns de 16:00h a 17:00h i els dijous de 15:00h a 17:00h.

5.2 Reunions de professorat

A continuació, es detallen les reunions del professorat per a la organització de curs 2019-2020, les quals són susceptibles de modificació si per imprevistos hi hagués incompatibilitat d'agenda.

-4 de setembre a les 9:00h, reunió i coordinació dels diferents grups de pati

-5 de setembre a les 9:00h, ESO reunió i presa d'acords relatius a l'ús de mòbils, unificar els criteris de disciplina i recordar Normes generals

-6 de setembre a les 9:00h, Coordinació de l'Amic Gran-*Speaker* i redacció de la planificació d'Infantil i Primària Secundària

-9 de setembre a les 9:00h, el Claustre es reunirà en les diferents Escoles Franciscanes segons els àmbits de treball que voluntàriament s'han escollit. Les sessions de treball EDCAMP estaran orientades a generar activitats per a la creació de la Xarxa pedagògica d'escoles Franciscanes

-23 de setembre a les 17:00h, reunió Projecte "EL bosc de Lem" (Tutores d'Educació Primària i comissió Projecte de convivència)

-El professorat especialista de **Llengua anglesa** es reunirà per preparar l'organització de l'examen de Cambridge els dies:

6 de setembre de 2019

3 de febrer de 2020 a 17:00h per gestionar la inscripció dels exàmens.

-El **professorat d'Infantil** (tutores) es reunirà amb el Cap d'Estudis i Coordinadora

3 de febrer de 2020 per organitzar la festivitat de Carnestoltes

2 de març de 2020 per organitzar l'activitat de Colònies

20 d'abril de 2020 per realitzar la reunió informativa de Colònies amb les famílies.

-El **professorat de 3r i 4t d'Educació Primària** (tutores) es reunirà amb el Cap d'Estudis i Coordinadora

13 de gener de 2020 per organitzar l'activitat d'sport camp

17 de febrer de 2020 per realitzar la reunió informativa d'sport camp amb les famílies.

-El **professorat d'ESO** (tutors/es) es reunirà amb el Cap d'Estudis

2 de desembre de 2019 per organitzar l'activitat de les Estades lingüístiques de 1r d'E

2 de desembre de 2020 per realitzar la reunió informativa de les "Estades lingüístiques" amb les famílies de 1r d'ESO

27 de gener de 2020 per organitzar l'activitat de les Estades lingüístiques de 4t d'ESO

10 de febrer de 2020 per realitzar la reunió informativa de les "Estades lingüístiques" amb les famílies de 4t d'ESO

Informació de les activitats de la festivitat de Sant Francesc i *Domund*, per correu electrònic en el mes de setembre.

Informació de les activitats de la festivitat de Sant Jordi per correu electrònic en el mes de març

Informació de les activitats corresponents a **l'últim matí de cada trimestre** s'hauran de notificar als Caps d'Estudi, 15 dies abans d'acabar el trimestre.

Les professores i els professors d'Educació Infantil, de Primària i de Secundària es reuneixen amb els seus Caps d'Estudi respectius puntualment, habitualment, i per separat.

Els temes tractats en cadascuna de les reunions i dels diferents grups de treball, ha de quedar resumit en l'acta que s'enviarà per correu als Caps d'Estudi.

6.LLIURAMENT A LES FAMÍLIES DELS INFORMES ESCOLARS – Plataforma CLICKEDU

Educació Infantil:

1r Informe: 20 de desembre de 2019
2n Informe: 19 de juny de 2020

Educació Primària:

Informe avaluació 1r trimestre 20 de desembre de 2019
Informe avaluació 2n trimestre 3 d'abril de 2020
Informe avaluació 3r trimestre 19 de juny de 2020
Informe avaluació final: 19 de juny de 2020

Educació Secundària Obligatòria:

Avaluació inicial 31 d'octubre de 2019
Recuperació d'assignatures pendents de cursos anteriors: 11 a 15 de novembre de 2019
Notes 1r trimestre: 20 de desembre de 2019
Revaluació 1r Trim: 13 al 17 de gener de 2020
Notes 2n trimestre: 3 d'abril de 2020
Revaluació 2n Trim: 14 al 17 d'abril 2020
Notes 3r trimestre: 5 de juny de 2020
Revaluació 3r Trim: 8 al 12 de juny de 2020
Notes final de curs: 17 de juny de 2020
Proves extraordinàries : 19 al 23 de juny de 2020
Notes extraordinàries 26 de juny de 2020 a les 12 h
Entrega documentació 4t d'ESO 26 de juny a les 12 h (imprescindible presentar el DNI, original, de l'alumne)

Els/les mestres atendran les famílies els dies 29 i 30 de juny de 9:00h h a 12:00h.

7. ALTRES ASPECTES ORGANITZATIUS

7.1 Cursos del professorat:

La formació permanent dels docents, per a l'actualització, la qualitat i la renovació pedagògica es determina per l'oferta externa, per les necessitats individuals i del centre i pels recursos que s'hi poden destinar.

L'assistència dels professors a cursos, seminaris, jornades, o a d'altres sessions de formació es realitzarà preferentment en hores no lectives, al llarg del curs, i/o durant les escoles d'estiu, sense excloure altres casos que es considerin de forma particular, segons l'interès o exigències del moment.

Els cursos de formació que ofertarà l'escola segueixen els objectius prioritaris de la programació general de curs. Les entitats escollides per l'escola per gestionar la capacitació i formació permanent del professorat són, entre d'altres, els Plans de Formació de Zona, adscrits al Centre de Recursos Pedagògics, els cursos oferts per Blanquerna i els ofertats per la Fundació de d'Escola Cristiana de Catalunya.

Durant el present curs acadèmic, el Centre organitzarà sessions formatives prioritàries:

PLA D'IMPULS A LA LECTURA (ILEC):

SABER LLEGIR: FLUÏDESA I ESTRATÈGIES DE LECTURA/ 2n ANY

Membres d'equip directiu (2): METODOLOGIES INNOVADORES A L'ESCOLA
"LIDEREM PROCESOS DE CANVI I MILLORA EDUATIVA EN EL NOSTRE CENTRE"

7.2 Avaluacions externes:

Avaluacions censals

- Avaluació d 4t d'ESO: 12 (dimecres) i 13 (dijous) de febrer de 2020
- Avaluació de sisè d'educació primària: 15 (dimecres), 16 (dijous) i 17 (divendres) d'abril de 2020

8. ÒRGANS DE GOVERN I DE GESTIÓ

8.1 REPRESENTANT TITULAR

M. Àngels Cifre Ruano

8.2 COMPOSICIÓ DEL CONSELL ESCOLAR

PRESIDENTA:

Rosa Fornos Guardiola

REPRESENTANTS DE L'ENTITAT TITULAR

M. Àngels Cifre Ruano
Àngela Crespo Herrero
Frederic González

REPRESENTANTS DEL SECTOR DELS PROFESSORS/ES:

Marta Marco Rodríguez
Clara Dural Tremoleda
Jordi Pallàs Boixareu
Irene Martínez Porra

REPRESENTANTS DEL SECTOR DE L'ALUMNAT:

Adrià Trinidad Belmonte
Carlota Carreras-Moysi Merino

REPRESENTANTS DEL SECTOR DELS PARES I MARES:

Emma Estañol
M. Carmen Talavera
David Huertas
Paloma Paz (representant de l'AMPA)

REPRESENTANT DEL SECTOR DEL P.A.S.:

José Cifre Ruano

8.3 EQUIP DIRECTIU

Directora:

Rosa Fornos Guardiola

Subdirectora:

Núria Fainé Mas

Cap d'estudis d'Educació Infantil i Primària:

Georgina Rubí Puga

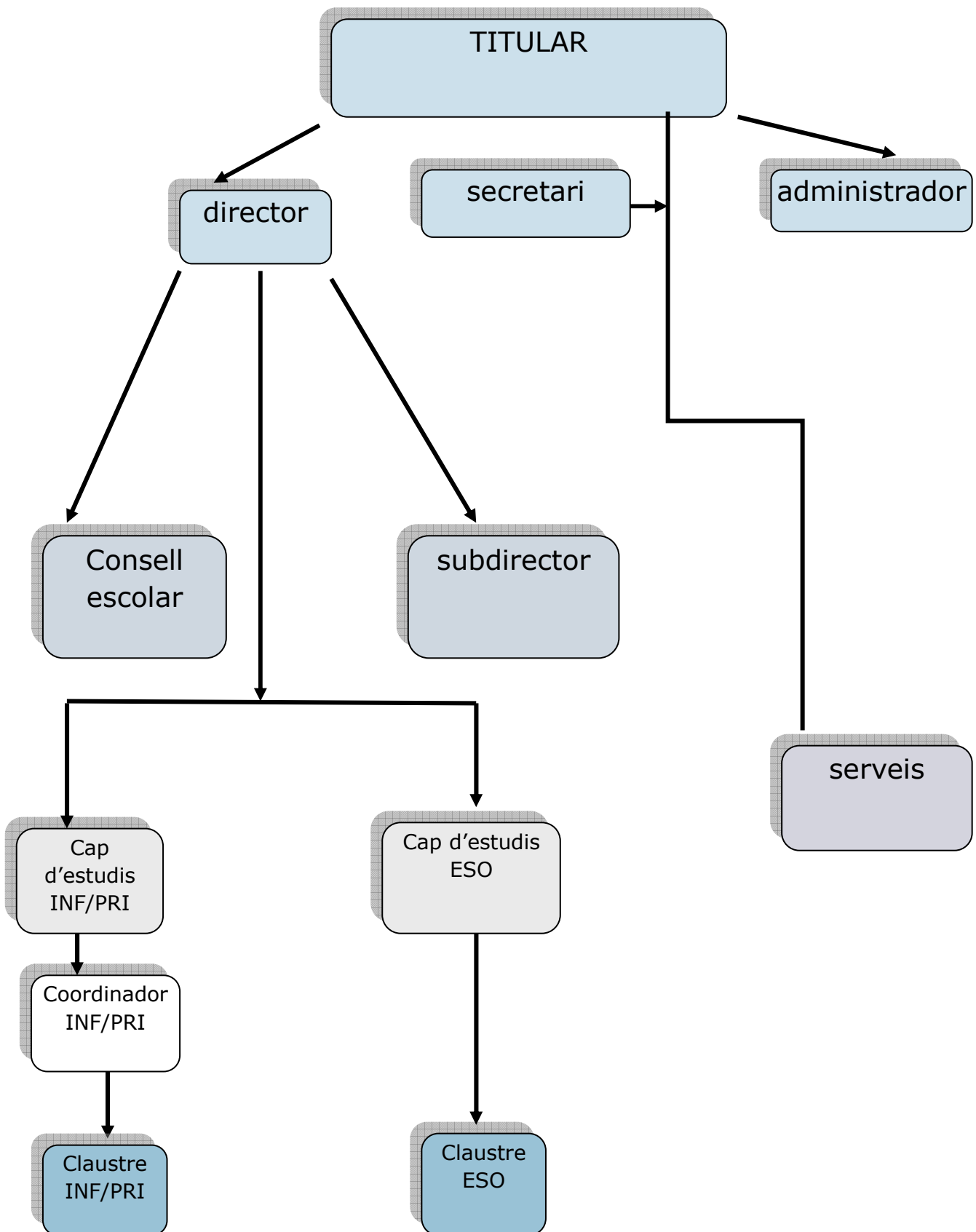
Coordinadora d'Educació Infantil i Primària:

Laura Guillamón Colomé

Cap d'estudis d'Educació Secundària Obligatòria:

Maria Casado Vela

**ORGANIGRAMA
COL·LEGI ASUNCIÓN DE NTRA. SRA.**



Barcelona, a 1 de setembre de 2019

Vist-i-plau del Consell Escolar
del Col·legi Asunción de Ntra. Sra.
28-10-2019