



Franciscanes
Poblenou

PROGRAMACIÓ GENERAL DE CENTRE

CURS 2018-2019

Educació Infantil, Primària
i Secundària Obligatòria

Col·legi Asunción de Ntra. Sra.
www.asuncion.cat

ÍNDEX

PRESENTACIÓ	pàg. 3
PLA ANUAL DE CENTRE	pàg. 4
1. Objectius de continuïtat	pàg. 5
2. Objectius estratègics	pàg. 9
ORGANITZACIÓ GENERAL .	pàg. 12
1. CALENDARI GENERAL PER AL CURS 2017-2018	pàg. 13
1.1 Períodes lectius	
1.2 Dies festius	
1.3 Esdeveniments que celebrem a l' escola	
1.4 Accions solidàries	
1.5 Jornada de portes obertes	
1.6 Festes organitzades per l'AMPA	
2. INFORMACIÓ DELS DIFERENTS GRUPS	pàg. 15
2.1 Distribució setmanal d'àrees d'Aprenentatge	
2.2 Distribució dels patis per a l'esbarjo	
2.3 Sortides, excursions i convivències	
3. ACCIÓ TUTORIAL	pàg. 45
3.1 Objectius de l'acció tutorial	
3.2 Entrevistes i/o relació Família-Escola	
3.3 Departament d'Orientació Psicopedagògica (D.O.P.)	
4. ACTIVITATS COMPLEMENTÀRIES I EXTRAESCOLARS.	pàg. 48
4.1 Activitats complementàries	
4.2 Activitats extraescolars	
5. CALENDARI DE REUNIONS	pàg. 49
6. LLIURAMENT ALS PARES DELS INFORMES ESCOLARS.	pàg. 51
7 .ALTRES ASPECTES ORGANITZATIUS	pàg. 52
7.1 Cursos del professorat	
7.2 Avaluacions externes	
8. ÒRGANS DE GOVERN I DE GESTIÓ	pàg. 53

PRESENTACIÓ

La PROGRAMACIÓ GENERAL DE CENTRE, és el document elaborat per l'Equip Directiu a partir de les propostes dels organismes col·lectius de participació,

- Especifica els objectius i projectes d'innovació del curs.
- Recull els aspectes de caire organitzatiu que concreten la dinàmica i el desenvolupament de l'activitat escolar.

El present document, aprovat pel Consell Escolar del Centre, es presenta a la comunitat escolar per al seu coneixement i per afavorir l'adequat seguiment del curs escolar.

Barcelona, 1 de setembre de 2018

PLA ANUAL DE CENTRE

Curs 2018-2019

El PLA ANUAL DE CENTRE és un instrument a curt termini, un any acadèmic, coherent amb el Projecte educatiu i amb les Normes de Funcionament i Organització de Centre, adaptat a la realitat de l'escola i a les seves possibilitats i limitacions.

És un document que concreta en objectius operatius les qüestions prioritzades per l'escola, com a resposta a les necessitats educatives dels alumnes i a les directrius i aspiracions de la comunitat escolar.

OBJECTIUS DE CONTINUÏTAT

PRIMER OBJECTIU

CONSOLIDAR LA MEDIARTCIÓ AL CENTRE COM A EINA EN LA RESOLUCIÓ DE CONFLICTES PER AFAVORIR LA CULTURA DE LA PAU A L'ESCOLA

Àmbit: Suport a l'aprenentatge

ACCIONS	Recursos Personals	Recursos Materials	Recursos Funcionals	Temporització	Instruments de medició	Responsables
1a Continuïtat del Projecte MediARTció	Equip de MediARTció	-	Aula de MediARTció	Durant el curs	-	Equip directiu
2a Introduir l'art plàstic, com a llenguatge de les emocions, en la resolució dels conflictes escolars	Equip de MediARTció	Material plàstic	Aula de MediARTció	Durant el curs	-	Equip directiu
3a Continuïtat de l'Equip de MediARTció	Equip de MediARTció	-	-	Primer trimestre	Registre de membres i compromís de confidencialitat	Equip directiu
4a Recollir produccions gràfiques de les mediantcions	Equip de MediARTció		Aula de MediARTció	Durant el curs	Recull de les produccions gràfiques en una exposició anual	Equip directiu
5a Difusió de la MediARTció a l'escola	Equip de MediARTció	. Rètols divulgatius . Circular informativa	Aula de MediARTció I espais comunitaris	Durant el curs	Registre d'actuacions de divulgació: . Presentacions orals . Rètols divulgatius a aules, passadissos... . Reunions de tuories . Circular informativa	Equip directiu
6a Selecció i formació del grup d'alumnat de relleu	Equip de MediARTció	. Cartes de motivació . Avaluació històrica	Aula de MediARTció I espais comunitaris	Durant el curs	Cartes de motivació . Avaluació històrica	Equip directiu
7a Proposta d'inici del projecte d'alumnes mediadors de pati	Equip de MediArtció	Gorra corporativa verda	Pati Terrat MariàAguiló	Durant el curs i en el temps de l'esbarjo	Índex de problemes resoltos	Alumnes mediadors i comissió merdiArtció

SEGON OBJECTIU

IMPULSAR LA TECNOLOGIA EDUCATIVA EN L'ACCIÓ DOCENT PER VEHICULAR ESTRATÈGIES METODOLÒGIQUES QUE FACILITIN LA COMPETÈNCIA DIGITAL DE L'ALUMNAT

Àmbit: Suport a l'aprenentatge

ACCIONS	Recursos Personals	Recursos Materials	Recursos Funcionals	Temporització	Instruments de medició	Responsables
1r Continuïtat del concepte de la Tecnologia educativa de l'escola que permeti estratègies metodològiques que facilitin l'adquisició de la competència tecnològica i digital en els diferents moments evolutius de l'alumnat	Claustre Alumnat Equip directiu	-	-	-	Registre d'ús, concreció d'activitats i tecnologia emprada	Equip directiu
2n Valoració de la competència digital del docent	Equip directiu		Document del Departament al respecte	Maig	Enquesta de la competència digital del docent	Equip directiu
3r Consolidació d'espais i rols dels docents i els estudiants que afavoreixin aprenentatges mitjançant l'acció, la creació i l'experimentació amb un major protagonisme de l'alumne/a en el seu procés formatiu	Equip directiu	-	-	-	Registre en l'aplicació "GLPI"	Equip directiu
4t Ús d'equipament tecnològic a disposició de la comunitat educativa per dotar la pràctica docent de nous recursos que permetin implementar en l'aula metodologies actives per a l'adquisició de les competències científicotecnològica i digital de l'alumnat	Titularitat	-	-	-	Registre en l'aplicació.	Equip directiu
5 El·laboració d'activitats significatives a l'aula experimentant amb materials 3D	Claustre i alumnat	Impressora 3D	Claustre i alumnat	ESO: 1r Trimestre EI /EP 1r i 2n: 2n trimestre EP 3r, 4t 5è i 6è: 3r Trimestre	Materials elaborats	Equip directiu
6a Visualització de les creacions en 3D	Equip ambientació				Exposició dels materials elaborats	Equip directiu
7a Revisió PLA TAC	Responsable Tecnologia	Aplicació Departament Ensenyament	Claustre	Juny	Revisió document	Titular
8a Participació en el Projecte telecol·laboratiu "Projectes amb ESPURNA" /ICE-UAB	Tutores 1r EP	Dispositius de l'escola	Eines Google	Octubre a juny	Presentació Final	Tutores 1r EP

TERCER OBJECTIU

MILLORAR LA COMPETÈNCIA MATEMÀTICA EN GEOMETRIA I ESTADÍSTICA A PRIMÀRIA I SECUNDÀRIA

Àmbit: Ensenyament-aprenentatge

ACCIONS	Recursos Personals	Recursos Materials	Recursos Funcionals	Temporització	Instruments de medició	Responsables
1a Prioritzar els continguts de geometria i estadística en la programació d'aula	Claustre	Tecnologia educativa	Metodologia manipulativa	Primer trimestre	Repetició de proves competencials	Claustre i Equip directiu
2a Anàlisi de resultats d'avaluació diagnòstica i competències bàsiques de 6è i 4t d'ESO d'enguany	Equip directiu	-	-	Terçer trimestre	Acta de reunió	Equip directiu

QUART OBJECTIU

INCIDIR EN ACTUACIONS DE SEGUIMENT D'ALUMNAT AMB BAIX RESULTATS EN LLENGUA ORAL I ESCRITA PER MILLORAR LA COMPREENSIÓ LECTORA I L'EXPRESSIÓ ESCRITA A PRIMÀRIA I SECUNDÀRIA DE LA LLENGUA CATALANA

Àmbit: Ensenyament-aprenentatge

ACCIONS	Recursos Personals	Recursos Materials	Recursos Funcionals	Temporització	Instruments de medició	Responsables
1a. Optimització de les estratègies lectores del docent en les diferents àrees del currículum	Claustre	Document del Departament al respecte	Difusió del document del Departament	Primer trimestre	Formulari sobre orientacions per a la millora document del Departament	Claustre Equip directiu
2a Seguiment del grup d'alumnes de 3r i 6è amb baix resultat en comprensió lectora de l'avaluació diagnòstica i competències bàsiques. Definició del grup d'alumnes objecte d'atenció a la diversitat en llengua catalana	Claustre	-	-	12 a 30 de setembre	Registre de graelles d'atenció a la diversitat	Mestres de 3r EP i 6è EP
3a Anàlisi de resultats d'avaluació diagnòstica i competències bàsiques de 6è i 4t d'ESO d'enguany	Equip directiu	-	-	Terçer trimestre	Acta de reunió	Equip directiu

CINQUÈ OBJECTIU

PROMOCIONAR LA LECTURA MITJANÇANT TECNOLOGIES ADAPTATIVES QUE DONEN SUPORT A LES HABILITATS LECTORES PERSONALITZADES DE L'ALUMNE

Àmbit: Innovació educativa

ACCIONS	Recursos Personals	Recursos Materials	Recursos Funcionals	Temporització	Instruments de medició	Responsables
1a Participació amb el Grup de Recerca en l'Adquisició de Llengües de La Universitat de Barcelona en el Projecte europeu <i>iRead</i> dins <i>European Union H2020</i>	Claustre Projecte europeu <i>iRead</i> GRAL-UB	Projecte europeu <i>iRead</i> GRAL-UB	Claustre Projecte europeu <i>iRead</i> GRAL-UB	2017-2020	Corpus d'actuacions	Claustre Equip directiu DOP
2a Detectar els problemes de lectura que té l'alumnat de 2n d'EP en llengua catalana i castellana	Claustre Projecte europeu <i>iRead</i> GRAL-UB	Projecte europeu <i>iRead</i> GRAL-UB	Claustre Projecte europeu <i>iRead</i> GRAL-UB	2n trimestre	Comparació de l'avaluació inicial i final de la competència lectora	Claustre Equip directiu DOP
3a Detectar els problemes de lectura que té l'alumnat de 6è d'EP en llengua anglesa	Claustre Projecte europeu <i>iRead</i> GRAL-UB	Projecte europeu <i>IREAD</i> GRAL-UB	Claustre Projecte europeu <i>iRead</i> GRAL-UB	2n trimestre	Comparació de l'avaluació inicial i final de la competència lectora	Claustre Equip directiu DOP
4a Aportar solucions personalitzades que ajudi l'alumnat a millorar-ne la competència lectora i motiví el creixement com a lectors	Claustre Projecte europeu <i>iRead</i> GRAL-UB	Projecte europeu <i>IREAD</i> GRAL-UB	Claustre Projecte europeu <i>iRead</i> GRAL-UB	Durada del projecte	Comparació de l'avaluació inicial i final de la competència lectora	Claustre Equip directiu DOP

OBJECTIUS ESTRATÈGICS

PRIMER OBJECTIU

UNIFICAR EN UNA ÚNICA INSTITUCIÓ EDUCATIVA LES QUATRE ESCOLES FRANCISCANES QUE OFEREIXEN SERVEI EDUCATIU A EDUCACIÓ INFANTIL, PRIMÀRIA I SECUNDÀRIA.

Àmbit: Institucional

ACCIONS	Recursos Personals	Recursos Materials	Recursos Funcionals	Temporització	Instruments de medició	Responsables
1a Conèixer els membres i equips docents de les diferents escoles	Claustre PAS Equip directiu			Setembre	Trobada i celebració	Titular
2a Renovació de la imatge corporativa	Titular	Presentació de LOGOTIP		Setembre	Difusió	Titular
3 a Revisió i actualització de l' identitat de les escoles franciscanes	Equips directius Titular	Document Ideari		1r Trimestre	Edició document	Titular
4a Creació web per a les quatre escoles Franciscanes	Responsable tecnològic			Gener	Difusió web	Titular
5a Conèixer l'alumnat dels diferents centres, presentant-se entre Ells mateixos	Mestres i alumnes de 3r d'Educació Primària	Dispositius de l'escola	Eines Google	Al llarg del Curs	Difusió telemàtica	Tutores 3r EP
6a Revisió i unificació dels documents de centre:	Equips directius			Al llarg del curs	Edició documents	Titular
7a Definir document per establir un protocol de comunicació comú	Equips Directius				Edició document	Titular

SEGON OBJECTIU

ELABORAR I IMPLEMENTAR EL PROJECTE DE CONVIVÈNCIA EN EL MARC DEL PROJECTE EDUCATIU DEL CENTRE D'ACORD AMB LA RESOLUCIÓ ENS/585/2017

Àmbit: Personal i social

ACCIONS	Recursos Personals	Recursos Materials	Recursos Funcionals	Temporització	Instruments de medició	Responsables
1a Establir un equip impulsor del projecte	Equip Directiu	Formació CRP	Materials CRP	Setembre		Equip Directiu
2a Concreció de l'Eina de sensibilització	Equip impulsor			Octubre	Formularis	Equip Directiu
3a Diagnòsi de la situació de la convivència al centre	Equip impulsor		Materials CRP	Novembre	Formularis	Equip Directiu
4a Formulació d'objectius específics	Equip impulsor		Materials CRP	Desembre		Equip Directiu
5a Formulació d'indicadors d'avaluació	Equip impulsor		Materials CRP	Gener	Aplicació informàtica Departament d'Ensenyament	Equip Directiu
6a Concreció de les mesures de prevenció, detecció i intervenció educatives orientades a aconseguir els objectius específics	Equip impulsor		Materials CRP	Febrer-Març		Equip Directiu
7 a Concreció de protocols de prevenció, detecció i intervenció adaptats a la realitat i necessitats específiques del Centre	Equip impulsor		Materials CRP	Abril-Maig		Equip Directiu

TERCER OBJECTIU

IMPLEMENTACIÓ DE LA PLATAFORMA ESCOLAR CLICKEDU EN LA COMUNITAT EDUCATIVA

Àmbit: Comunicació

ACCIONS	Recursos Personals	Recursos Materials	Recursos Funcionals	Temporització	Instruments de medició	Responsables
1a Gestionar dades acadèmiques	Equip docent		APP	Al llarg del curs	Ús de l'entorn virtual	Equip Directiu
2a Gestionar dades administratives	Administració		APP	Al llarg del curs	Ús de l'entorn virtual	Equip Directiu
3a Gestionar entrevistes família/tutors/professors	Equip docent / família		APP	Al llarg del curs	Ús de l'entorn virtual	Equip Directiu
4a Facilitar les comunicacions família/escola	Equip docent / família		APP	Al llarg del curs	Ús de l'entorn virtual	Equip Directiu
5a Seguiment de l'avaluació continuada de l'alumnat	Equip docent / família		APP	Al llarg del curs	Ús de l'entorn virtual	Equip Directiu
6a Informació i justificació d'absències	Equip docent / família		APP	Al llarg del curs	Ús de l'entorn virtual	Equip Directiu
7 a Visualització d'informes d'avaluació de l'alumnat	Equip docent / família		APP	Al llarg del curs	Ús de l'entorn virtual	Equip Directiu

QUART OBJECTIU

PARTICIPACIÓ EN EL PLA D'IMPLUS A LA LECTURA (ILEC) PER ACONSEGUIR FONAMENTAR ELS EIXOS D'APRENENTATGE, ASSOLIMENT, ÚS I GUST PER LA LECTURA / 1r ANY

Àmbit: : Ensenyament-aprenentatge

ACCIONS	Recursos Personals	Recursos Materials	Recursos Funcionals	Temporització	Instruments de medició	Responsables
1a Creació equip impulsor	Claustre EI, EP i ESO	Documents Drive	Reunions estratègiques	Al llarg del curs	Diagnòsi	Equip Directiu
2a Proves d'avaluació de la comprensió lectora (ACL)	Claustre EI, EP i ESO	Documents Drive	Sessions formatives	Al llarg del curs	Evidència inicial	Equip Directiu
3a Rol alumne / docent	Claustre EI, EP i ESO	Documents Drive	Sessions formatives	Al llarg del curs	Evidència progrés	Equip Directiu
4a Activitats de lectura/ reflexions la lectura com activitat social	Claustre EI, EP i ESO	Documents Drive	Sessions formatives	Al llarg del curs	Evidència d'assoliment	Equip Directiu
5a Definir la prioritat del Centre Competència lectora "El gust per llegir"	Claustre EI, EP i ESO	Documents Drive	Sessions formatives	Al llarg del curs	Acords	Equip Directiu
6a Programa L'autor ens visita	Alumnes EP	Tallers lectura	Visita autors / il·lustradors	2n trimestre		Cap d'estudis

ORGANITZACIÓ GENERAL

AQUEST APARTAT INCLOU INFORMACIÓ SOBRE ELS ASPECTES GENERALS DE FUNCIONAMENT I D'ESTRUCTURA DEL CENTRE: DINÀMICA I DESENVOLUPAMENT DE L'ACTIVITAT ESCOLAR.

1. CALENDARI GENERAL PER AL CURS 2018-2019

1.1 Períodes lectius

Les classes es desenvolupen al llarg dels següents períodes:

- del 12 de setembre al 21 de desembre.
- del 8 de gener al 12 d'abril.
- del 23 d'abril al 21 de juny.

En acabar cada trimestre, les classes finalitzaran al migdia.

Els alumnes que utilitzen el servei de mitja pensió, sortiran de l'escola després de dinar.

1.2 Dies festius

- Els que determina el Departament d'Empresa i Ocupació i dos dies de festa local.
- Segons ORDRE ENS/124/2017, de 14 d'abril, cada centre pot escollir tres dies festius de lliure disposició al llarg del curs escolar.

D'acord amb aquesta normativa, el Consell Escolar ha aprovat com a dies festius en el nostre centre:

2 de novembre de 2018

7 de desembre de 2018

4 de març de 2019

1.3 Esdeveniments que celebrem a l'Escola

- | | |
|--------------------------|--|
| ➤ Sant Francesc d' Assís | 4 d'octubre |
| ➤ La Castanyada | 31 d'octubre |
| ➤ Nadal | del 17 al 22 de desembre (segons nivells)
Cantata Nadal 18, 19 i 20 de desembre
Vidrieres 21 de desembre |
| ➤ Dia Mundial de la Pau | 30 de gener |
| ➤ Carnestoltes | 1 de març |
| ➤ Sant Jordi | 23 d'abril |
| ➤ Trobada d'exalumnes | 20 de desembre |
| ➤ Trobada de gegants | per confirmar |
| ➤ Festes de maig | per confirmar |
| ➤ Bicicletada | per confirmar |
| ➤ Magic Line | 24 de febrer |

1.4 Accions solidàries:

- Marató TV3
- Domund
- Fem Nadal (Càritas)
- Guardioles Solidàries (Càritas)
- Recollida d'aliments (Parròquia Sta. Maria del Taulat)
- Col·laboracions (Casal d'avis i Càritas)
- Recollida de productes d'higiene personal (Càritas)
- Participació Campanya "De tot cor" (Càritas)

1.5 Jornada de portes obertes:

- 16 de febrer presentació institucional
- dissabtes, a determinar

1.6 Festes organitzades per l'AMPA:

- Castanyada 27 d'octubre
- Tió de Nadal 21 de desembre (matí – Ed. infantil i 1r Ed. primària)
- Pare Noel 21 de desembre (tarda)
- SSMM Reis Mags 4 de gener (tarda)
- Carnestoltes 1 de març
- Sant Jordi maig
- Fí de curs 9 de juny
- Orles de P5, 6è de Primària i 4t d'ESO a concretar durant el cap de setmana 14/15 de juny

2. INFORMACIÓ DELS DIFERENTS GRUPS

Amb la plataforma educativa en línia de l'escola les famílies estaran informades d'aspectes com ara: notícies, àlbums de fotos, notes, exàmens, informació del dia a dia a classe, calendaris online, missatges amb els tutors, visualització de dates per concertar entrevistes. gestió de les activitats extraescolars i del servei de menjador.

Al professorat li permet elaborar programacions, posar notes i crear fórmules d'avaluacions, informes personalitzats per a nens, accés a les fitxes dels alumnes, control de classe, accés des de la mateixa pantalla a l'entorn d'aprenentatge, passar llista, informar a menjador, atenció a la diversitat.

La plataforma educativa inclou un entorn d'aprenentatge: tests autoavaluatius, entrega de treballs online, treballs compartits, carpetes individuals i de classes, suros virtuals amb arxius i vincles, repositoris per departaments amb eines educatives, recomanacions dels tutors, fotos de classe, continguts cedits per editorials o la connexió amb els continguts abans esmentats en són alguns exemples.

Els tutors informaran a principi de curs de la planificació anual d'activitats culturals, sortides i excursions mitjançant un missatge indicant les dates i objectius. Faran un recordatori de cada sortida mitjançant una tramesa de correu, en aquest recordatori també es preguntarà si els alumnes de menjador desitgen el servei de picnic. En cas de que un alumne no assisteixi a la sortida, la família haurà d'avisar al tutor.

El seguiment del registre d'avaluació contínua es realitzarà des de la plataforma educativa, els ítems d'avaluació estaran disponibles i visibles als pares per a cada alumne i per a cada matèria des de 3r EP fins a 4t d'ESO.

Els butlletins de notes amb els informes d'avaluació trimestrals es publicaran i es podran descarregar online des de la plataforma educativa Clickedu.

Existeix una aplicació gratuïta per a dispositius mòbils (per smartphones i tablets Android i iOS) que permet accedir a les funcionalitats del programa i veure el calendari, l'horari, les notes, missatger intern i la fitxa de l'alumne.

2.1 Distribució setmanal de les Àrees d'Aprenentatge

EDUCACIÓ INFANTIL

GRUP: Educació Infantil EI-3A (3 anys)

MESTRA: Laura Guillamón

La distribució del temps depèn de diferents factors (interès dels alumnes, capacitat de concentració) que van evolucionant al llarg del curs.

El que es fa al llarg del dia, normalment, és el següent:

Matí:

Salutació, posar-se les bates, passar llista, observació del temps, hàbits d'ordre.
Rotllana per reproduir *Bits* de diferents temes.
Intercomunicació i llenguatge. Treball sobre la unitat didàctica.
Esmorzar dins la classe.
Hàbits d'higiene i neteja.
Esbarjo. Jocs lliures.
Cançons, contes, poemes i expressió oral.
Descoberta de l'entorn del medi.
Descoberta de l'entorn d'un mateix.
Descoberta de l'entorn visual i plàstic.
Treball de grafia.
Racons: joguines, contes, plastilina, encaixos, trencaclosques.
Robòtica
Hàbits personals.
Acomiadament i sortida.

Tarda:

Salutació, posar-se les bates, passar llista.
Expressió oral.
Jocs lliures/ dirigits i danses.
Moldejat amb plastilina.
Hàbits d'ordre
Acomiadament i sortida

La proposta educativa per aquest nivell es completa en diferents àmbits:

- Educació emocional: els dilluns a la tarda amb la professora Sandra López.
- Música: els divendres al matí, amb la professora Sheridan Hindley.
- Anglès: els dimecres al matí, amb el professor Eduard Paredes.
- Psicomotricitat: els dimecres a la tarda, amb la professora Mireia Brito
- Educació Física: els dimarts i els divendres al matí, amb el professor Albert Navarro.
- Consciència fonològica: l'últim dijous de cada mes (a partir de novembre), amb la logopeda Mar Lozano.

Coordinadora d'Infantil i Primària: Laura Guillamón

Cap d'estudis d'Infantil i Primària: Georgina Rubí

GRUP: Educació Infantil EI-3B (3 anys)

MESTRA: Carina Quintana

La distribució del temps depèn de diferents factors (interès dels alumnes, capacitat de concentració) que van evolucionant al llarg del curs.

El que es fa al llarg del dia, normalment, és el següent:

Matí:

Salutació, posar-se les bates, passar llista, observació del temps, hàbits d'ordre.
Rotllana per reproduir *Bits* de diferents temes.
Intercomunicació i llenguatge. Treball sobre la unitat didàctica.
Esmorzar dins la classe.
Hàbits d'higiene i neteja.
Esbarjo. Jocs lliures.
Cançons, contes, poemes i expressió oral.
Descoberta de l'entorn del medi.
Descoberta de l'entorn d'un mateix.
Descoberta de l'entorn visual i plàstic.
Treball de grafia.
Racons: joguines, contes, plastilina, encaixos, trencaclosques.
Robòtica
Hàbits personals.
Acomiadament i sortida.

Tarda:

Salutació, posar-se les bates, passar llista.
Expressió oral.
Jocs lliures/ dirigits i danses.
Moldejat amb plastilina.
Hàbits d'ordre
Acomiadament i sortida

La proposta educativa per aquest nivell es completa en diferents àmbits:

- *Educació emocional:* els dilluns al matí amb la professora Sandra López.
- *Música:* els dijous a la tarda, amb la professora Sheridan Hindley.
- *Anglès:* els dimarts al matí, amb el professor Eduard Paredes.
- *Psicomotricitat:* els divendres a la tarda, amb la professora Mireia Brito.
- *Educació Física:* els dilluns i els dimecres al matí, amb el professor Albert Navarro.
- *Consciència fonològica:* l'últim dijous de cada mes (a partir de novembre), amb la logopeda Mar Lozano.

Coordinadora d'Infantil i Primària: Laura Guillamón
Cap d'estudis d'Infantil i Primària: Georgina Rub

GRUP: Educació Infantil EI-4A (4 anys)

MESTRA: Montserrat Carratalà

Tenint en compte la globalització del procés d'aprenentatge, l'horari és flexible, adequat al grup i adaptat a les necessitats dels nens i nenes de l'aula.

El que es fa al llarg del dia, normalment, és el següent:

Matí:

Treball d'hàbits: salutació, posar-se les bates, càrrecs, *bits*, cuc setmana, llista de fotos.
Intercomunicació i llenguatges.
Descoberta de l'entorn i d'un mateix.
Esbarjo.
Lògica i llenguatge matemàtic.
Hàbits d'ordre i neteja personal.

Tarda:

Descoberta de l'entorn visual i plàstic.
Tallers de contes, cançons, grafies, ceres, mini-arco.
Robòtica.
Jocs, moldejat amb plastilina.
Hàbits d'ordre i neteja personal.

La proposta educativa per aquest nivell es completa en diferents àmbits:

- *Educació emocional:* els dilluns al matí, amb la professora Sandra López.
- *Música:* els dimarts a la tarda, amb la professora Sheridan Hindley.
- *Anglès:* els dimecres a la tarda, amb el professor Eduard Paredes.
- *Psicomotricitat:* els divendres al matí, amb la professora Mireia Brito.
- *Educació Física:* els dimarts i els dijous al matí, amb el professor Albert Navarro.
- *Reforç d'aprenentatges:* Els dilluns, dimarts i dijous a la tarda; els dimecres i divendres al matí, amb el suport de la professora Maribel Ochoteco per a una atenció més individualitzada.
- *Consciència fonològica:* els dijous al matí, amb la logopeda Mar Lozano.

Coordinadora d'Infantil i Primària: Laura Guillamón

Cap d'estudis d'Infantil i Primària: Georgina Rubí

GRUP: Educació Infantil EI-4B (4 anys)

MESTRA: Marta Marco

Tenint en compte la globalització del procés d'aprenentatge, l'horari és flexible, adequat al grup i adaptat a les necessitats dels nens i nenes de l'aula.

El que es fa al llarg del dia, normalment, és el següent:

Matí:

Treball d'hàbits: salutació, posar-se les bates, càrrecs, *bits*, cuc setmana, llista de fotos.
Intercomunicació i llenguatges.
Descoberta de l'entorn i d'un mateix.
Esbarjo.
Lògica i llenguatge matemàtic.
Hàbits d'ordre i neteja personal.

Tarda:

Descoberta de l'entorn visual i plàstic.
Tallers de contes, cançons, grafies, ceres, mini-arco.
Robòtica.
Jocs, moldejat amb plastilina.
Hàbits d'ordre i neteja personal.

La proposta educativa per aquest nivell es completa en diferents àmbits:

- *Educació emocional:* els dimarts al matí, amb la professora Sandra López.
- *Música:* els dimarts al matí, amb la professora Sheridan Hindley.
- *Anglès:* els divendres a la tarda, amb el professor Eduard Paredes.
- *Psicomotricitat:* els dijous al matí, amb la professora Mireia Brito.
- *Educació Física:* els dimecres a la tarda i els dijous al matí, amb el professor Albert Navarro.
- *Reforç d'aprenentatges:* Els dilluns, dimarts i dijous a la tarda; els dimecres i divendres al matí, amb el suport de la professora Maribel Ochoteco per a una atenció més individualitzada.
- *Consciència fonològica:* els divendres al matí, amb la logopeda Mar Lozano.

Coordinadora d'Infantil i Primària: Laura Guillamón

Cap d'estudis d'Infantil i Primària: Georgina Rubí

GRUP: Educació Infantil EI-5A (5 anys)

MESTRA: Margarita Jornet

Tenint en compte la globalització del procés d'aprenentatge, l'horari és flexible, adequat al grup i adaptat a les necessitats dels nens i nenes de l'aula.

El que es fa al llarg del dia, normalment, és el següent:

Matí:

Treball d'hàbits: salutació, posar-se les bates, *bits*, consciència del cos, observació del temps, data i encarregats.
Intercomunicació i llenguatges: cançons, poemes, contes, presentació dels nous sons o repàs dels coneguts, dictats, lectoescriptura.
Esbarjo
Descoberta de l'entorn d'un mateix i de l'entorn.
Lògica i llenguatge matemàtic. Taller de nombres.
Treball cooperatiu.
Robòtica
Hàbits d'ordre i neteja personal.

Tarda:

Descoberta de l'entorn visual i plàstic.
Tallers de cançons, manualitats, mini-arco, lletres i nombres.
Jocs.
Hàbits d'ordre i neteja personal.

La proposta educativa per aquest nivell es completa en diferents àmbits:

- *Educació emocional:* els dimecres al matí amb la professora Sandra López.
- *Música:* els dijous al matí, amb la professora Sheridan Hindley.
- *Anglès:* els dilluns al matí, amb el professor Eduard Paredes.
- *Psicomotricitat:* els dijous a la tarda, amb la professora Mireia Brito.
- *Educació Física:* els dimecres i els divendres al matí, amb el professor Albert Navarro.
- *Reforç d'aprenentatges:* Els dilluns a la tarda i els dimarts i dijous, al matí, amb el suport de la professora Mireia Brito, per a una atenció més individualitzada.
- *Consciència fonològica:* els dimarts al matí, amb la logopeda Mar Lozano.

Coordinadora d'Infantil i Primària: Laura Guillamón

Cap d'estudis d'Infantil i Primària: Georgina Rubí

EDUCACIÓ PRIMÀRIA

GRUP: 1r A TUTORA: Irene Carratalà

	Dilluns	Dimarts	Dimecres	Dijous	Divendres
Matí	AT. DIVERSI	AT. DIVERSI	TUTORA	TUTORA	TUTORA
	TUTORA	ANGLÈS	AT. DIVERSI	T.A.C.	ARTS&CRAFTS
	AT. DIVERSI	TUTORA	AT. DIVERSI.	AT. DIVERSI.	TUTORA
	ED. FÍSICA	TUTORA	TUTORA	ANGLÈS	TUTORA
Tarda	RELIGIÓ	TUTORA	TUTORA	TUTORA	MÚSICA
	TUTORA	AT. DIVERSI	ED. FÍSICA	TUTORA	TUTORA

GRUP: 1r B TUTOR: Rosa Sales

	Dilluns	Dimarts	Dimecres	Dijous	Divendres
Matí	AT. DIVERSI	AT. DIVERSI	TUTORA	ARTS&CRAFTS	ANGLÈS
	RELIGIÓ	TUTORA	AT. DIVERSI	T.A.C.	TUTORA
	AT. DIVERSI.	TUTORA	AT. DIVERSI.	AT. DIVERSI	TUTORA
	TUTORA	ANGLÈS	ED. FÍSICA	TUTORA	MÚSICA
Tarda	ED. FÍSICA	TUTORA	TUTORA	TUTORA	TUTORA
	TUTORA	AT. DIVERSI.	TUTORA	TUTORA	TUTORA

ALTRES PROFESSORS/ES	MATÈRIES
Albert Navarro	Educació física
Irene Martínez	Anglès, Arts & Crafts (1rB)
Sheridan Hindley	Música
Mireia Brito	Arts & Crafts (1rA) Reforç/ampliació d'aprenentatges: atenció diversitat
Maribel Ochoteco	Religió
Sandra López	Reforç/ampliació d'aprenentatges: atenció diversitat
Eduard Paredes	Tac
Laura Guillamón	Coordinadora d'Infantil i Primària
Georgina Rubí	Cap d'estudis d' Infantil i Primària

GRUP: 2n A TUTORA: Gemma Ros

	Dilluns	Dimarts	Dimecres	Dijous	Divendres
Matí	AT. DIVERSI.	AT. DIVERSI.	AT. DIVERSI.	TUTORA	TUTORA
	TUTORA	RELIGIÓ	T.A.C.	ANGLÈS	MÚSICA
	ANGLÈS	TUTORA	TUTORA	ARTS&CRAFTS	AT. DIVERSI.
	TUTORA	TUTORA	TUTORA	TUTORA	TUTORA
Tarda	TUTORA	ED FÍSICA	AT. DIVERSI.	TUTORA	ED. FÍSICA
	AT. DIVERSI.	AT. DIVERSI.	TUTORA	TUTORA	TUTORA

GRUP: 2n B TUTORA: Mercè Fainé

	Dilluns	Dimarts	Dimecres	Dijous	Divendres
Matí	AT. DIVERSI.	AT. DIVERSI.	AT. DIVERSI.	TUTORA	TUTORA
	TUTORA	TUTORA	T.A.C.	TUTORA	TUTORA
	ED. FÍSICA	ANGLÈS	TUTORA	TUTORA	AT. DIVERSI.
	ARTS&CRAFTS	TUTORA	ANGLÈS	ED. FÍSICA	TUTORA
Tarda	TUTORA	MÚSICA	AT. DIVERSI.	TUTORA	RELIGIÓ
	AT. DIVERSI.	AT. DIVERSI.	TUTORA	TUTORA	TUTORA

ALTRES PROFESSORS/ES	MATÈRIES
Irene Martínez	Anglès Arts & Crafts
Sheridan Hindley	Música
Albert Navarro	Educació física
Maribel Ochoteco	Religió Reforç/ampliació d'aprenentatges: atenció diversitat
Carles Fernández	Reforç/ampliació d'aprenentatges: atenció diversitat
Eduard Paredes	Tac
Laura Guillamón	Coordinadora d'Infantil i Primària
Georgina Rubí	Cap d'estudis d' Infantil i Primària

GRUP: 3r A TUTORA: Isabel Miguélez

	Dilluns	Dimarts	Dimecres	Dijous	Divendres
Matí	TUTORA	TUTORA	AT. DIVERSI.	AT.DIVERSI.	AT. DIVERSI.
	MÚSICA	TUTORA	ANGLÈS	TUTORA	ANGLÈS
	AT.DIVERSI.	ED. FÍSICA	TUTORA	TUTORA	TUTORA
	TUTORA	TUTORA	AT.DIVERSI.	RELIGIÓ	TUTORA
Tarda	TUTORA	AT.DIVERSI.	ED. FÍSICA	TUTORA	TUTORA
	T.A.C.	TUTORA	TUTORA	TUTORA	AT. DIVERSI.

GRUP: 3r B TUTORA: Yolanda Ferrer

	Dilluns	Dimarts	Dimecres	Dijous	Divendres
Matí	ED. FÍSICA	ANGLÈS	AT.DIVERSI.	AT.DIVERSI.	AT. DIVERSI.
	TUTORA	TUTORA	TUTORA	RELIGIÓ	TUTORA
	AT.DIVERSI.	TUTORA	ED. FÍSICA	TUTORA	TUTORA
	TUTORA	TUTORA	AT. DIVERSI.	TUTORA	ANGLÈS
Tarda	TUTORA	AT.DIVERSI.	MÚSICA	TUTORA	TUTORA
	T.A.C.	TUTORA	TUTORA	TUTORA	AT. DIVERSI.

ALTRES PROFESSORS/ES	MATÈRIES
Sheridan Hindley	Música
Mireia Brito	Educació física Reforç/ampliació d'aprenentatges: atenció diversitat
Irene Martínez	Anglès
Maribel Ochoteco	Religió Reforç/ampliació d'aprenentatges: atenció diversitat
Eduard Paredes	Tac
Laura Guillamón	Coordinadora d'Infantil i Primària
Georgina Rubí	Cap d'estudis d' Infantil i Primària

GRUP: 4t A TUTORA: Tània Llorens

	Dilluns	Dimarts	Dimecres	Dijous	Divendres
Matí	TUTORA	TUTORA	T.A.C.	TUTORA	TUTORA
	TUTORA	AT.DIVERSI.	TUTORA	TUTORA	AT.DIVERSI.
	TUTORA	AT. DIVERSI.	MÚSICA	AT.DIVERSI.	TUTORA
	ED. FÍSICA	TUTORA	RELIGIÓ	AT. DIVERSI.	TUTORA
Tarda	AT.DIVERSI.	ANGLÈS	TUTORA	ED. FÍSICA	TUTORA
	TUTORA	TUTORA	AT.DIVERSI.	ANGLÈS	TUTORA

GRUP: 4t B TUTORA: Neus Mena

	Dilluns	Dimarts	Dimecres	Dijous	Divendres
Matí	ANGLÈS	ED. FÍSICA	T.A.C.	TUTORA	TUTORA
	TUTORA	AT.DIVERSI.	TUTORA	TUTORA	AT. DIVERSI.
	TUTORA	AT. DIVERSI.	ANGLÈS	AT.DIVERSI.	TUTORA
	TUTORA	RELIGIÓ	TUTORA	AT. DIVERSI.	TUTORA
Tarda	AT.DIVERSI.	TUTORA	TUTORA	MÚSICA	TUTORA
	TUTORA	TUTORA	AT.DIVERSI.	TUTORA	ED FÍSICA

ALTRES PROFESSORS/ES	MATÈRIES
Sheridan Hindley	Música
Irene Martínez	Anglès (4tB)
Nerea Tomé	Anglès (4tA)
Mireia Brito	Educació física
Maribel Ochoteco	Religió Reforç/ampliació d'aprenentatges: atenció diversitat
Andrea Martín	Reforç/ampliació d'aprenentatges: atenció diversitat
Eduard Paredes	Tac
Laura Guillamón	Coordinadora d'Infantil i Primària
Georgina Rubí	Cap d'estudis d' Infantil i Primària

GRUP: 5è A TUTOR: Daniel Buendía

	Dilluns	Dimarts	Dimecres	Dijous	Divendres
Matí	AT.DIVERSI.	AT.DIVERSI.	AT.DIVERSI.	AT.DIVERSI.	AT. DIVERSI.
	AT. DIVERSI.	MEDI	PROJECTE	AT. DIVERSI.	MEDI
	MEDI	FRANCÈS	TUTOR	ANGLÈS	TUTOR
	MÚSICA	TUTOR	ANGLÈS	T.A.C.	TUTOR
Tarda	ANGLÈS	TUTOR	MEDI	MEDI	E.V.P.
	ED. FÍSICA	RELIGIÓ	TUTOR	ED. FÍSICA	TUTOR

GRUP: 5è B TUTORA: Núria Fainé

	Dilluns	Dimarts	Dimecres	Dijous	Divendres
Matí	AT.DIVERSI.	AT.DIVERSI.	AT.DIVERSI.	AT.DIVERSI.	AT.DIVERSI.
	AT.DIVERSI.	TUTORA	PROJECTE	AT.DIVERSI.	TUTORA
	TUTORA	ANGLÈS	MEDI	FRANCÈS	ANGLÈS
	MEDI	ED. FÍSICA	TUTORA	T.A.C.	CASTELLÀ
Tarda	E.V.P.	MEDI	RELIGIÓ	CASTELLÀ	MEDI
	ANGLÈS	CASTELLÀ	MÚSICA	MEDI	ED. FÍSICA

ALTRES PROFESSORS/ES	MATÈRIES
Sheridan Hindley	Música Anglès
Rosa Fornos	Religió
Albert Navarro	Educació Física Castellà (5èB)
Daniel Buendía	Ed. visual i plàsticaç Francès
Georgina Rubí	Medi
Eduard Paredes	Tac
Andrea Martín	Reforç/ampliació d'aprenentatges: atenció diversitat
Laura Guillamón	Coordinadora d'Infantil i Primària
Georgina Rubí	Cap d'estudis d' Infantil i Primària

GRUP: 6è A TUTORA: Georgina Rubí

	Dilluns	Dimarts	Dimecres	Dijous	Divendres
Matí	RELIGIÓ	MEDI	MEDI	E.C-E	MEDI
	T.A.C.	E.V.P.	RELIGIÓ	MEDI	CATALÀ
	MÚSICA	ED. FÍSICA	CATALÀ	MATEMÀT.	MATEMÀT.
	FRANCÈS	PROJECTE	CASTELLÀ	ED. FÍSICA	CASTELLÀ
Tarda	ANGLÈS	MATEMÀT.	MATEMÀT.	LECTURA C.	ANGLÈS
	CASTELLÀ	CASTELLÀ	ANGLÈS	CATALÀ	TUTORIA

GRUP: 6è B TUTOR: Carles Fernández

	Dilluns	Dimarts	Dimecres	Dijous	Divendres
Matí	CASTELLÀ	MEDI	MÚSICA	ED. FÍSICA	CASTELLÀ
	T.A.C.	CASTELLÀ	MATEMÀT.	CASTELLÀ	CATALÀ
	FRANCÈS	MATEMÀT.	CATALÀ	MEDI	MEDI
	MATEMÀT.	PROJECTE	E.V.P.	E.C-E	LECTURA C.
Tarda	MEDI	RELIGIÓ	ANGLÈS	ANGLÈS	MATEMÀT.
	ANGLÈS	ED. FÍSICA	RELIGIÓ	CATALÀ	TUTORIA

ALTRES PROFESSORS/ES	MATÈRIES
Sheridan Hindley	Música
Eduard Paredes	Medi 6èB Tac Reforç/ampliació d'aprenentatges: atenció diversitat
Nerea Tomé	Anglès
Cristina Grau	Educació Física
Rosa Fornos	Religió 6èB
Daniel Buendía	Educació visual i plàstica, Francès
Andrea Martín	Llengua castellana i Llengua catalana 6èA Reforç/ampliació d'aprenentatges: atenció diversitat
Laura Guillamón	Coordinadora d'Infantil i Primària
Georgina Rubí	Cap d'estudis d' Infantil i Primària

EDUCACIÓ SECUNDÀRIA OBLIGATÒRIA

GRUP: 1r ESO A

TUTORA: Laura Chueca

	Dilluns	Dimarts	Dimecres	Dijous	Divendres
Matí	CATALÀ	NATURALS	NATURALS	ANGLÈS	MATEMÀT.
	SOCIALS	CATALÀ	CASTELLÀ	E.V.PLÀSTICA	ANGLÈS
	CASTELLÀ	TECNOLOGIA	ANGLÈS	CASTELLÀ	RELIGIÓ
	FRANCÈS	OPTATIVES	MATEMÀT.	CATALÀ	ED.FÍSICA
Tarda	NATURALS	MÚSICA	ED.FÍSICA	TECNOLOGIA	MÚSICA
	MATEMÀT.	E.V.PLÀSTICA	SOCIALS	SOCIALS	TUTORIA

GRUP: 1r ESO B

TUTORA: Carmen Mateos

	Dilluns	Dimarts	Dimecres	Dijous	Divendres
Matí	TECNOLOGIA	SOCIALS	TECNOLOGIA	FRANCÈS	MATEMÀT.
	NATURALS	ANGLÈS	ANGLÈS	RELIGIÓ	SOCIALS
	ED.FÍSICA	CASTELLÀ	CATALÀ	ED.FÍSICA	CATALÀ
	CATALÀ	OPTATIVES	MATEMÀT.	CASTELLÀ	E.V.PLÀSTICA
Tarda	ANGLÈS	E.V.PLÀSTICA	CASTELLÀ	SOCIALS	NATURALS
	MATEMÀT.	MÚSICA	MÚSICA	NATURALS	TUTORIA

GRUP: 2n ESO A

TUTOR: Jordi Pallàs

	Dilluns	Dimarts	Dimecres	Dijous	Divendres
Matí	ED. FÍSICA	FRANCÈS	ANGLÈS	RELIGIÓ	ANGLÈS
	TECNOLOGIA	CASTELLÀ	CATALÀ	MATEMÀT.	CATALÀ
	MATEMÀT.	SOCIALS	CASTELLÀ	CATALÀ	NATURALS
	CASTELLÀ	NATURALS	ED.FÍSICA	TECNOLOGIA	MATEMÀT.
Tarda	SOCIALS	ANGLÈS	SOCIALS	MÚSICA	E.V.PLÀSTICA
	ANGLÈS	OPTATIVES	MATEMÀT.	NATURALS	TUTORIA

GRUP: 2n ESO B

TUTOR: Albert Pérez

	Dilluns	Dimarts	Dimecres	Dijous	Divendres
Matí	FRANCÈS	CASTELLÀ	TECNOLOGIA	SOCIALS	NATURALS
	ANGLÈS	SOCIALS	CATALÀ	MATEMÀT.	CATALÀ
	MATEMÀT.	ANGLÈS	CASTELLÀ	CATALÀ	SOCIALS
	ED.FÍSICA	RELIGIÓ	ANGLÈS	E.V.PLÀSTICA	MATEMÀT.
Tarda	MÚSICA	NATURALS	NATURALS	ED.FÍSICA	CASTELLÀ
	TECNOLOGIA	OPTATIVES	MATEMÀT.	ANGLÈS	TUTORIA

GRUP: 3r ESO A

TUTOR: Arturo Muñoz

	Dilluns	Dimarts	Dimecres	Dijous	Divendres
Matí	TECNOLOGIA	ED.FÍSICA	FRANCÈS	CASTELLÀ	CRÈD.VARIABLE
	SOCIALS	CASTELLÀ	E.V.PLÀSTICA	CATALÀ	BIO-GEO
	ANGLÈS	MATEMÀT.	TECNOLOGIA	SOCIALS	ED.FÍSICA
	CASTELLÀ	BIO-GEO	SOCIALS	MATEMÀT.	ANGLÈS
Tarda	CATALÀ	NATURALS	MATEMÀT.	ANGLÈS	MATEMÀT.
	MÚSICA	RELIGIÓ	CATALÀ	NATURALS	TUTORIA

GRUP: 3r ESO B

TUTOR: Sergi Ortega

	Dilluns	Dimarts	Dimecres	Dijous	Divendres
Matí	ANGLÈS	ANGLÈS	SOCIALS	CATALÀ	CRÈD.VARIABLE
	CASTELLÀ	BIO-GEO	TECNOLOGIA	NATURALS	TECNOLOGIA
	CATALÀ	MATEMÀT.	ED.FÍSICA	CASTELLÀ	BIO-GEO
	NATURALS	SOCIALS	E.V.PLÀSTICA	MATEMAT.	RELIGIÓ
Tarda	ED.FÍSICA	CASTELLÀ	MATEMÀT.	FRANCÈS	MATEMÀT.
	SOCIALS	CATALÀ	ANGLÈS	MÚSICA	TUTORIA

GRUP: 4t ESO A

TUTORA: Cristina Grau

	Dilluns	Dimarts	Dimecres	Dijous	Divendres
Matí	LLAT/FIQ/BIG	MATEMÀT.	ED.FÍSICA	MATEMÀT.	CASTELLÀ
	MATEMÀT.	FRA/INF/FIQ	LLAT/FIQ/BIG	ANGLÈS	LLAT/FIQ/BIG
	SOCIALS	ANGLÈS	MATEMÀT.	BIG/TEC/INF	FRAN/INF/FIQ
	BIG/TEC/INF	CATALÀ	CASTELLÀ	SOCIALS	SOCIALS
Tarda	FRAN/INF/FIQ	INF/TEC/BIG	CATALÀ	CATALÀ	ED.FÍSICA
	ANGLÈS	CASTELLÀ	RELIGIÓ	TREB.RECERCA	TUTORIA

GRUP: 4t ESO B

TUTORA: Anna Martín

	Dilluns	Dimarts	Dimecres	Dijous	Divendres
Matí	FIQ/BIG/LLAT	MATEMÀT.	CASTELLÀ	MATEMÀT.	ED.FÍSICA
	MATEMÀT.	FRA/FIQ/INF	FIQ/BIG/LLAT	SOCIALS	FIQ/BIG/LLAT
	CASTELLÀ	CATALÀ	MATEMÀT.	BIG/TEC/INF	FRA/FIQ/INF
	BIG/TEC/INF	CASTELLÀ	SOCIALS	ANGLÈS	CATALÀ
Tarda	FRA/FIQ/INF	INF/TEC/BIG	ANGLÈS	RELIGIÓ	ANGLÈS
	CATALÀ	SOCIALS	ED.FÍSICA	TREB.RECERCA	TUTORIA

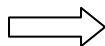
DISTRIBUCIÓ DE PROFESSORS PER MATÈRIES

MATÈRIES	PROFESSORES I PROFESSORS	
	1r ESO	2n ESO
Anglès	Laura Chueca	Laura Chueca
Ciències de la naturalesa	Carme Esquerda	Jordi Pallàs Carme Esquerda
Ciències socials	Albert Pérez	Albert Pérez
Educació física	Cristina Grau	Cristina Grau
Francès	Marta Lucena Arturo Muñoz	Marta Lucena Arturo Muñoz
Llengua castellana	Carmen Mateos	Carmen Mateos Sergi Ortega
Llengua catalana	Jordi Capella Carme Esquerda	Jordi Capella
Música	David Herranz	David Herranz
Educació visual i plàstica	Marta Lucena	Marta Lucena
Matemàtiques	Anna Martín Clara Durall	Albert Ambròs Jordi Pallàs
Religió	Carmen Mateos	Carmen Mateos
Tecnologia	Albert Ambròs	Albert Ambròs
Matèries Optatives	Albert Ambròs Laura Chueca Carme Esquerda	Albert Ambròs Laura Chueca Carme Esquerda
Reforç/ampliació d'aprenentatges: atenció diversitat	Carme Esquerda Anna Gea	Carme Esquerda Anna Gea

MATÈRIES	PROFESSORES I PROFESSORS	
	3r ESO	4t ESO
Anglès	Arturo Muñoz	Arturo Muñoz
Ciències de la naturalesa	Anna Martín	-
Biologia i Geologia	Anna Martín Clara Durall	-
Ciències socials	Arturo Muñoz	Albert Pérez
Educació física	Cristina Grau	Cristina Grau
Francès	Marta Lucena Arturo Muñoz	Marta Lucena Arturo Muñoz
Llengua castellana	Sergi Ortega	Sergi Ortega
Llengua catalana	Jordi Capella	Jordi Capella
Música	David Herranz	-
Educació visual i plàstica	Marta Lucena	-
Matemàtiques	Jordi Pallàs Anna Martín	Jordi Pallàs Anna Martín
Religió	Carmen Mateos	Carmen Mateos
Tecnologia	Clara Durall	Clara Durall
Matèries optatives	Arturo Muñoz Albert Ambròs Marta Lucena	Clara Durall Albert Ambròs Marta Lucena Anna Martín Jordi Pallàs Sergi Ortega
Recerca	-	Albert Ambròs Arturo Muñoz Clara Durall Sergi Ortega
Reforç d'aprenentatges	Clara Durall	Anna Martín Clara Durall
Cap d'estudis de Secundària	Sergi Ortega	

**OFERTA DE CRÈDITS VARIABLES I MATÈRIES
OPTATIVES A
EDUCACIÓ SECUNDÀRIA OBLIGATÒRIA**

**ÀMBIT
CIENTÍFICO-
TECNOLÒGIC**



1r ESO

INFORMÀTICA : Taller TAC

2n ESO

INFORMÀTICA: Taller interactiu

4t ESO

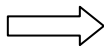
FÍSICA I QUÍMICA

BIOLOGIA I GEOLOGIA

INFORMÀTICA

TECNOLOGIA

**ÀMBIT
HUMANITATS**



1r ESO

LLENGÜES:

FRANCÈS: *Cours de Langue française*

ANGLÈS: Let's sing

CATALÀ :L'hora del debat

2n ESO

LLENGÜES:

FRANCÈS: *Cours de Langue française*

ANGLÈS: Let's Think !

CATALÀ :Fem contes

3r ESO

FRANCÈS: *Cours de Langue française*

MITOLOGIA: *Mitologia Grecorromana*

CIÈNCIES SOCIALS; *Emprenedoria*

4t ESO

FRANCÈS: *Cours de Langue française*

LLATÍ: *Iniciació a la llengua llatina*

2.2 DISTRIBUCIÓ DELS PATIS PER A L'ESBARJO

Pati verd: P3, P4, P5 de 10:10 h a 10:40 h

Pati campana: 1r de 10:50 h a 11:20 h

Pati verd: 2n, 3r, 4t de 10:50 h a 11:20 h

Pati Marià Aguiló: 5è, 6è, 1r ESO de 10:50 h a 11:20 h

Pati Rambla: 2n ESO, 3r ESO, 4t ESO de 10:50 h a 11:20 h

2.3 SORTIDES, ACTIVITATS CULTURALS, CONVIVÈNCIES I ESTADES LINGÜÍSTIQUES

A principi de curs, es recollirà la participació de les famílies a totes les activitats programades. Considerem que l'assistència a aquestes activitats és necessària ja que proporcionen experiències positives, difícils d'assolir en el recinte escolar.

Signar el full d'autorització de participació en les **sortides i activitats culturals** suposa comptar amb l'alumne per a les activitats programades i satisfer el seu pagament mitjançant un únic ingrés bancari.

A l'inici de curs s'informarà a les famílies de les dates, llocs i objectius de les sortides i activitats culturals programades per aquest curs. Per a cadascuna de les sortides i activitats culturals programades, es farà arribar a les famílies un correu electrònic informatiu de l'activitat. La no assistència s'haurà de comunicar al tutor.

La proposta de participació en les **convivències i estades lingüístiques** serà presentada en un full específic per a aquestes activitats. La seva autorització significarà comptar amb la participació de l'alumne i satisfer el pagament de l'activitat en tres terminis mitjançant ingrés bancari.

- Les Colònies d'Educació Infantil es realitzen dels dies 15, 16 i 17 de maig de 2019 a "Can Vilalta" Moia (Barcelona). – Reunió informativa dia 1 d'abril de 2019
- Sports Camp d'Educació Primària es realitzen dels dies 27, 28 i 29 de març de 2019 a Casa de colònies "El Collell" Ctra. de Sant Miquel de Campmajor al Torn s/n, 17850 Sant Ferriol (Girona). – Reunió informativa dia 25 de febrer de 2019
- Les estades lingüístiques de 1r d'ESO es realitzen dels dies 18 a 22 de febrer de 2019 a Oliva Surf Servicios Turísticos S.L., Oliva, València. – Reunió informativa dia 14 de gener de 2019
- Les estades lingüístiques de 4t d'ESO es realitzen dels dies 18 a 22 de març de 2019 a Centre Méditerranéen d'Études Françaises, Cap d'Ail, França. – Reunió informativa dia 4 de febrer de 2019

A continuació es detallen les **sortides i activitats culturals** previstes:

Educació Infantil

La programació de les diferents sortides, excursions i convivències per al curs 2018-2019 que aquí es presenta ha estat elaborada per les tutores i els especialistes que intervenen en els grups d'educació Infantil.

Els nostres objectius són amplis i diversos però pretenen principalment que els nostres alumnes més petits:

- desenvolupin hàbits de relació amb els companys i mestres fora de l'àmbit escolar
- sàpiguen comportar-se en diferents llocs públics
- descobreixin i gaudeixin d'entorns propers i naturals que estimulin els seus sentits
- aprenguin i vegin en el seu hàbitat animals i plantes
- coneguin l'obra de pintors molt nostres
- visitin museus i/o exposicions on s'introduiran, d'una manera lúdica, en el món de l'art o la ciència, tot educant el sentit crític i motivant la creativitat pròpia dels infants
- assimilïn tradicions culturals molt properes en les representacions teatrals que veuran

Educació Infantil 3 anys

07/11/2018	LA CASTANYADA El Xaragall - Llinars del Vallès
20/12/2018 (tarda)	ACTUACIÓ DE MÀGIA A l'escola
21/12/2018 (matí)	TIÓ A l'escola
28/03/2019	GINCANA ELS COLORS DE L'ARC DE SANT MARTÍ Can Coll - Collserola
26/04/2019	HORTUS-GRANJA La Garriga
15,16 i 17/05/2019	COLÒNIES Can Vilalta - Moià
16/05/2019	ANEM A JUGAR AMB LA SORRA Platja Poblenou
31/05/2019	MULTI-SENTIM Sala Joc Viu al Clot
20/06/2019 (tarda)	FESTA FÍ DE CURS Parc Can Culleres

Educació Infantil 4 anys

26/10/2018	<p>CASTANYADA AMB PANELLETS</p> <p>Can Ribas - Bigues i Riells</p>
20/12/2018 (tarda)	<p>ACTUACIÓ DE MÀGIA</p> <p>A l'escola</p>
21/12/2018(matí)	<p>TIÓ</p> <p>A l'escola</p>
14/03/2019	<p>TALLER D'EMOCIONS</p> <p>Biblioteca zona Nord, Nou Barris</p>
Abril 2019 (dia pendent de confirmar)	<p>PONIS</p> <p>Parc de l'Oreneta</p>
15,16 i 17/05/19	<p>COLÒNIES</p> <p>Can Vilalta - Moià</p>
16/05/2019	<p>ANEM A JUGAR AMB LA SORRA</p> <p>Platja Poblenou</p>
13/06/2019	<p>CONEGUEM ALS BOMBERS</p> <p>Parc de Bombers de la Vall d'Hebron</p>
20/06/2019 (tarda)	<p>FESTA FÍ DE CURS</p> <p>Parc Can Culleres</p>
21/06/2019	<p>SORTIDA AMIC GRAN - AMIC PETIT</p> <p>Parc Central Poblenou</p>

Educació Infantil 5 anys

08/11/2018	CIRC MEDIEVAL Castell Vell – Llinars del Vallès
20/12/2018 (tarda)	ACTUACIÓ DE MAGIA A l'escola
21/12/2018 (matí)	TIÓ A l'escola
05/03/2019	TALLER TITELLES DE DIT Can Ribas
10/05/2019	GINCANA DE L'INDI MANITU Can Coll - Collserola
15,16 i 17/05/19	COLÒNIES Can Vilalta - Moià
16/05/2019	ANEM A JUGAR AMB LA SORRA Platja Poblenou
20/06/2019 (tarda)	FESTA FÍ DE CURS Parc Can Culleres
21/06/2019 (matí)	EXCURSIÓ DELS AMICS Parc platja – Poblenou

Educació Primària

Tota la programació de sortides, excursions, visites culturals i jornades de convivències preparada pels diferents tutors i tutores així com per diferents mestres especialistes pretenen donar resposta a les inquietuds personals, socials, lúdiques, artístiques i culturals dels alumnes d'Educació Primària.

L'assistència a les mateixes la considerem necessària ja que potencia el creixement personal i intel·lectual dels nostres nens i nenes.

Els objectius que ens proposem són molts però entre altres volem explicitar-ne alguns de molt importants:

- el creixement en autonomia dels nois i noies
- el desenvolupament d'hàbits de relació i sociabilitat
- l'acceptació de normes de comportament i de treball d'equip d'una manera sana i divertida
- el saber veure, aprendre i participar en activitats culturals, exposicions, representacions teatrals, ... la valoració del patrimoni històric – artístic de la nostra ciutat o comunitat
- el desenvolupament de la sensibilitat dels alumnes davant d'espectacles artístics o musicals el reconeixement a la cultura i l'art d'antigues civilitzacions que han deixat una empremta important en el nostre planeta
- l'ampliació de vocabulari, i el reforç d'estructures bàsiques d'una llengua estrangera abans i després d'assistir a una obra de teatre en anglès i/o francès
- la participació en diferents activitats relacionades amb l'àrea de Medi que permet l'assoliment de continguts curriculars
- la participació en diferents activitats relacionades amb l'àrea d'Educació física que permet l'assoliment de continguts curriculars
- l'aprenentatge en educació viària que promou la guàrdia urbana de la nostra ciutat

1r d'Educació Primària

04/10/2018 (matí)	CONTACONTES Casal de Barri Bac de Roda - Poblenou
20/11/2018	ELABORACIÓ DE L'OLI Can Julià – Sant Esteve de Sesrovires
14/11/2018 (matí)	VISITEM EL MERCAT Mercat del Poblenou
20/12/2018 (tarda)	ACTUACIÓ DE MÀGIA A l'escola
21/12/2018 (matí)	TIÓ A l'escola
26/02/2019	CIENTÍFICS El Cabirol - Vallgorguina
12/02/2019	L'ESPORT FA PER TU Gimnàstic Club de Gràcia – Parc de les Aigües /Barcelona
23/04/2019	INTERCANVI DE LLIBRES A l'escola
28/05/2019	JOCS POPULARS I TRADICIONALS DE LACULTURA POPULAR Mas Mogent – Llinars del Vallès
20/06/2019 (tarda)	FESTA FÍ DE CURS Parc Can Culleres

2n d'Educació Primària

04/10/2018 (matí)	<p>CONTACONTES</p> <p>Casal de Barri Bac de Roda - Poblenou</p>
23/10/2018	<p>LA VEREMA</p> <p>Bodegues i Casa l'Estol - Sant Martí Sarroca</p>
19/11/2018 (matí)	<p>ESPECTACLE: "LES SUPERTIETES"</p> <p>Sala Beckett</p>
20/12/2018 (tarda)	<p>ACTUACIÓ DE MAGIA "Joaquim Matas"</p> <p>A l'escola</p>
28 i 31/01/2019	<p>EDUCACIÓ VIARIA (Guàrdia urbana)</p> <p>A l'escola</p>
14/03/2019	<p>CULTURES DEL MÓN</p> <p>Castell Vell – Llinars del Vallès</p>
02/04/2019	<p>DANSA ARA</p> <p>Palau Sant Jordi - Barcelona</p>
10 i 11/04/2019 (matí)	<p>MIREM LLIBRES - Grup A/ Grup B</p> <p>Biblioteca Manuel Arranz – Poble Nou</p>
23/04/2019	<p>INTERCANVI DE LLIBRES</p> <p>A l'escola</p>
28/05/2019	<p>UN DIA DIFERENT</p> <p>Can Foix - Garraf</p>
20/06/2019 (tarda)	<p>FESTA FÍ DE CURS</p> <p>Parc Can Culleres</p>

3r d'Educació Primària

16/11/2018	TALLER DE CERÀMICA (Projecte Gaudí) Can Fusteret - L'Ametlla del Vallès
26/02/2019	FÀBRICA DANONE Parets del Vallès
08/03/2019	RECICLEM Can Vila (Bages)
27, 28 i 29/ 03/2019	SPORT CAMP El Collell - Sant Miquel de Campmajor – El Ferriol- Girona
03/05/2019	VISITA A LA PEDRERA AMB TALLER INTERACTIU Edifici La Pedrera – Eixample, Barcelona
20/06/2019 (matí)	FESTA FÍ DE CURS – Actuació musical Parc Can Culleres

4rt d'Educació Primària

15/10/2018	TALLER DE CERÀMICA (Projecte Dalí) Can Fusteret - L'Ametlla del Vallès
28 i 31/01/2019	SEGURETAT VIAL A l'escola
30/01/2019 (matí)	ET VEIG, EM VEUS Museu Picasso
26/02/2019	TALLER D'ESTAMPACIÓ DE ROBA Can Ribas de Montbui
27, 28 i 29/03/2019	SPORT CAMP El Collell - Sant Miquel de Campmajor – El Ferriol- Girona
10/05/2019 (matí)	EXPERIÈNCIA MIRÓ Fundació Joan Miró
17/05/2019	ESPORTS D'ACCIÓ Parc del Fòrum
14/06/2019	VISITA AL PARC I TALLER DE CREACIÓ D'UNA MAQUETA Catalunya en miniatura
20/06/2019 (matí)	FESTA FÍ DE CURS – Actuació musical Parc Can Culleres

5è d'Educació Primària

10/10/2018	MUSEU DE LES MATEMÀTIQUES Cornellà de Llobregat
21/11/2018 (matí)	GIMCANÀTIQUES Escola
29/11/2018	ELS DETECTIUS DEL PASSAT Torre Balldovina – Santa Coloma de Gramanet
24/01/2019	PARC INFANTIL DE TRÀFIC DE LA GUÀRDIA URBANA Montjuic
28/02/2019 (matí)	GIMCANÀTIQUES Escola
26/03/2019	LES CLINCK Sala Beckett
Març 2019 (dia per confirmar)	EDUCACIÓ EN VALORS: POSA'T LES PILES Activitat a l'escola - Càrites
21/03/2019 (matí)	PROVA CANGUR Escola
Tercer trimestre (matí) data pendent de confirmació	GIMCANÀTIQUES Escola
02/05/2019	PAU CASALS Sant Salvador (El Vendrell)
23/05/2019	FESTA DE LA GUÀRDIA URBANA Fòrum
03/06/19	CANTÀNIA Auditori
20/06/19	FESTA FÍ DE CURS (Activitat pendent de confirmació)
21/06/2019	AMIC GRAN - AMIC PETIT Parc Central Poblenou

6è d'Educació Primària

22/10/2018	CANAL OLÍMPIC Castelldefels
21/11/2018 (matí)	GIMCANÀTIQUES Escola
30/11/2018	PARC FORESTAL DE MATARÓ Mataró
28/02/2019 (matí)	GIMCANÀTIQUES Escola
15/03/2019	COLÒNIA GÜELL Santa Coloma de Cervelló
21/03/2019 (matí)	PROVA CANGUR Escola
05/04/2019	BOSC VERTICAL Canyamars
Tercer trimestre (matí) data pendent de confirmació	GIMCANÀTIQUES Escola
07/06/2019	COVES DE SALNITRE Collbató
20/06/19	FESTA FÍ DE CURS (Activitat pendent de confirmació)
21/06/2019 (matí)	EXCURSIÓ DELS AMICS Parc platja – Poblenou

Educació Secundària Obligatòria**1r E.S.O.**

17/10/2018	Dinàmica de grup (Casa Les Banyeres –Sant Martí de Centelles-)
9/11/2018	Museu de les matemàtiques
28/1/2019	Xerrada de Mossos d'Esquadra: Internet segura. Xarxes socials
De 18/2/19 a 22/2/19	Estades lingüístiques en llengua anglesa (Oliva-València-)
10/4/2019	Descobrir el parc de Collserola
17/5/2019	Bateig de Vela (Centre Municipal de vela)
7/6/2019	Gincana a Can Bosc
20/6/2019	Sortida esportiva Pabelló de la Mar Bella

2n E.S.O.

11/10/2018	Pintors amb ofici MNAC
Finals de trimestre	Sortida a determinar
28/1/2019	Xerrada Mossos d'Esquadra: Situacions de risc per a joves
Febrer	Activitat a concretar
A determinar (Març)	VISITA IMPERIAL TARRACO(Tarragona)
8/3/2019	Amic gran- Amic petit Parc central del Poblenou
25/4/2019	Guàrdia Urbana de Barcelona: Bullying i xarxes socials
26/4/2019	Cursa d'orientació a Collserola
Maig (A determinar)	Gimcana fotogràfica (Riells)
11/6/2019 (matí)	Sortida Crèdit de síntesi
20/6/2019	Sortida esportiva Pabelló de la Mar Bella

3r E.S.O.

9/11/2018	EXPOMINER Fira de Barcelona
(A concretar: febrer)	Visita a Empúries
(A concretar: març/abril)	Visita a la Vall de Núria
31/5/2019	CAIAC, VOLEI I CATAMARÀ Platja de la Marbella
A concretar (juny)	VISITA CASAL D'AVIS "Residència Jaume Batlle" Poblenou - Barcelona
A concretar (juny)	Sortida crèdit de síntesi: Conèixer Poblenou
20/06/18	ACTIVITATS ESPORTIVES ESO Pavelló Marbella

4t E.S.O.

10/10/2018	BIBLIOTECA MANUEL ARRANZ .Poblenou Aprenem a fer Recerca A
24/10/2018	BIBLIOTECA MANUEL ARRANZ .Poblenou Aprenem a fer Recerca B
28/11/2018	COSMOCAIXA
29/1/2019	Xerrada Mossos d'Esquadra: Drogues i Lleis
Per confirmar (abril2019)	Museu d'Història de Catalunya
30/4/2019	Xerrada Guàrdia Urbana de Barcelona: Alcohol i conducció
15/03/2019	MUSEU D'HISTÒRIA DE CATALUNYA. Port Vell
18 al 22/03/19	Estada lingüística de Llengua francesa Centre Méditerranéen d'études françaises – Cap d'Ail/França
Maig 2019 (A confirmar)	Visita Museu Blau
7/06/2019	CAIAC, VOLEI I CATAMARÀ Platja de la Marbella
18/06/19	PORTAVENTURA
20/06/2019	ACTIVITATS ESPORTIVES ESO Pavelló Marbella

3. ACCIÓ TUTORIAL

3.1. OBJECTIUS DE L'ACCIÓ TUTORIAL

L'acció tutorial és el conjunt d'accions educatives que contribueixen a desenvolupar i potenciar capacitats bàsiques dels alumnes, a orientar-los per tal d'aconseguir la seva maduració i autonomia i ajudar-los a prendre decisions coherents i responsables. Les activitats de l'acció tutorial s'estructuren en quatre eixos:

A. DESENVOLUPAMENT PERSONAL. Objectiu: contribuir a la formació integral de l'alumne-a, facilitant el seu autoconeixement en els àmbits d'aptitud, de personalitat i d'interessos, propiciant alhora l'acceptació d'ell mateix i dels altres i col·laborant en el desenvolupament del seu criteri personal.

Autoconeixement, organització del temps d'estudi i de lleure, valors i cura de la imatge, emocions i afectivitat, autoregulació i hàbits de vida...

B. L'ORIENTACIÓ ESCOLAR. Objectiu: facilitar a l'alumne-a un aprenentatge millor, possibilitant la coordinació i integració dels diferents aspectes que incideixen en el seu procés d'aprenentatge.

Procés d'aprenentatge, opcionalitats, avaluació i autoavaluació, perspectives de futur...

C. L'ORIENTACIÓ ACADÈMICA I PROFESSIONAL. Objectiu: ajudar a fer una elecció equilibradora del currículum per a estudis futurs. Orientar l'alumne per esdevenir un subjecte actiu i conscient en deixar la institució escolar, en tot allò que afecta l'elecció de professió, recerca i obtenció de treball, temps lliure i formació permanent.

Itineraris acadèmics i professionals, situació de l'entorn, món laboral, presa de decisions...

D. CONVIVÈNCIA I PARTICIPACIÓ. Objectiu: contribuir al desenvolupament d'una dinàmica positiva en el grup classe i en la implicació de l'alumnat en la dinàmica del centre.

Relació amb els altres, participació al centre, habilitats socials, resolució de conflictes, habilitats comunicatives, valors per viure en democràcia...

Les principals tasques de l'acció tutorial són:

- a) coordinar, amb els tutors del mateix curs i amb els tutors dels altres cursos, els temes d'àmbit general i informar la resta del professorat.
- b) coordinar amb els professors de cada grup-classe per tal de fer el seguiment global de la seva dinàmica
- c) fer el seguiment i l'orientació del procés d'aprenentatge dels alumnes i completar, amb la informació escaient, els fulls de seguiment personal dels alumnes.
- d) atendre els pares d'alumnes per informar-los del seguiment acadèmic de llurs fills.
- e) avaluar l'acció tutorial del curs i proposar les modificacions oportunes per al pròxim curs.
- f) Contribuir a la formació integral dels alumnes.
- g) Contribuir a l'adequada relació i interacció entre els mestres, els alumnes i llurs pares.

Els tutors tenen unes funcions específiques contemplades en les Normes d'organització i gestió del centre, però cal tenir en compte que l'acció tutorial correspon al conjunt dels professors. L'acció tutorial comprèn el treball compartit de tots els mestres i professorat que intervenen en l'acció educativa d'un grup d'alumnes.

En la programació de curs de Primària i Secundària, des de l'àrea de tutoria, es realitzen intervencions sobre Salut Pública, juntament amb el Centre d'Atenció Primària del districte.

3.2 ENTREVISTES i/o RELACIÓ Família- Escola

En començar el curs, el centre convoca a totes les famílies de l'alumnat per presentar l'equip docent responsable de dur a terme l'educació i formació de llurs fills i filles, informar-les del funcionament, organització i trets generals del curs.

Educació Infantil

Ed. Infantil (3 anys) dia 6 de setembre a les 18:00

Ed. Infantil (4 i 5 anys) el dia 25 de setembre a les 18:00

Educació Primària

1r i 2n dia 8 d'octubre a les 18:00

3r i 4t dia 1 d'octubre a les 18:00

5è i 6è dia 25 de setembre a les 18:30

Educació Secundària Obligatoria

1r i 2n dia 8 d'octubre a les 18:30

3r i 4t dia 1 d'octubre a les 18:30

Educació Infantil i 1r i 2n d'Educació primària

11 de febrer de 2019

En aquestes sessions els/les tutors/es comenten la dinàmica del present curs així com peculiaritats o temes propis del grup.

Si al llarg del curs sorgeix algun tema d'interès col·lectiu per als pares d'un grup o grups d'alumnes, se'ls convocarà, indicant prèviament el motiu.

Els tutors/es, d'altra banda, disposen d'una hora setmanal per mantenir entrevistes amb les famílies. Per concertar-les cal utilitzar l'Agenda Escolar o Plataforma Clickedu

Les entrevistes amb la Directora, Caps d'Estudis i Coordinadora s'han de concertar a través de la secretaria del centre.

3.3 DEPARTAMENT D'ORIENTACIÓ PSICOPEDAGÒGICA (D.O.P.)

El centre disposa d'un Departament d'Orientació Psicopedagògica, format pel Jordi Català, J.M. Cañada i M. Mar Lozano, per a l'assessorament a professors, pares i alumnes d'acord amb les necessitats detectades.

El D.O.P. de l'escola té com a finalitat oferir una resposta educativa adequada a tot l'alumnat. Atén especialment els alumnes amb necessitats educatives específiques, sense oblidar l'atenció a la diversitat de tot l'alumnat.

Des del D.O.P. s'atén els alumnes en les seves dificultats d'aprenentatge o personals i s'assessora les famílies en aquelles situacions escolars que requereixin d'una intervenció psicopedagògica.

Les funcions que desenvolupa al llarg del curs són les següents:

- Realitzar una exploració orientadora a principi i a final de curs als alumnes de P 5, 2n de Primària, 5è de Primària i 1r d'ESO i 4t d'ESO.
- Determinar les atencions individuals i/o assessorar en els plans individualitzats d'aprenentatge de les àrees instrumentals que es realitzen al llarg del curs amb alguns alumnes i en fa el seguiment i l'avaluació psicopedagògica.
- Fer, en col·laboració amb l'equip de tutors i les famílies implicades, el seguiment dels alumnes que, a criteri del professorat o del mateix departament psicopedagògic, necessiten alguna orientació i/o atenció específica en el seu procés d'aprenentatges o de desenvolupament psicosocial.
- Mantenir contacte periòdic amb una representant de L'EAP de Sant Martí per tal de poder millorar la intervenció amb l'alumnat.

Els alumnes i les famílies que desitgin realitzar alguna consulta a aquest servei poden adreçar-se a la secretaria del centre i sol·licitar hora d'entrevista.

4. ACTIVITATS COMPLEMENTÀRIES I EXTRAESCOLARS

4.1 Activitats complementàries

El Centre destina 5 h. setmanals per a la realització d' aquestes activitats.

Educació Infantil:

Anglès
Expressió artística
Música
Robòtica

Educació Primària:

Nombres
Expressió artística
Aprenent a raonar
Robòtica
Llengua francesa

Educació Secundària Obligatòria

Taller de números
Taller de lletres

4.2 Activitats extraescolars:

Esportives

BÀSQUET, a Primària i ESO
NATACIÓ, tots els cursos
ESCACS, des de 3r de Primària a 4t d'ESO

Artístiques

CORAL a 1r-6è de Primària, a 1r-4t d'ESO
LET'S DANCE a 1r-6è d'Educació Primària

Lingüístiques

ANGLÈS a Infantil, Primària i Secundària
TEATRE

NOTA: La realització de les activitats extraescolars està sotmesa a la demanda sol·licitada.

5. CALENDARI DE REUNIONS:

5.1 Òrgans de govern

A. Consell Escolar

Les reunions amb caràcter ordinari es celebraran:

1r trimestre

- 29 d'octubre del 2018: Rendició de comptes i pressupost de l'Exercici 2017, presentació de la Memòria del curs 2016-2017 i de la Programació General del curs 2017-2018.
- 17 de desembre: Presentació membres Consell Escolar (caràcter extraordinari)

2n trimestre

- 4 de febrer del 2019: Aprovació de les quotes del curs 2019-2020

3r trimestre

- 27 de maig de 2019: Aprovació dels dies festius i calendari escolar del curs 2019-2020
Es realitzarà, com a mínim, una sessió de caràcter ordinari cada trimestre i sessions extraordinàries quan sigui necessari.

B. Claustre Ordinari

- 3 de setembre del 2018 (9 h del matí)
- 21 de gener del 2019
- 28 de juny del 2019

C. Equip directiu

L'Equip directiu es reuneix, setmanalment, els dilluns de 16:00h a 17:00h i els divendres de 12:00h a 13:00h.

5.2 Reunions i participació en esdeveniments del professorat

A continuació, es detallen les reunions del professorat per a la organització de curs 2018-2019, les quals són susceptibles de modificació si per imprevistos hi hagués incompatibilitat d'agenda.

El Claustre es reunirà el dia 5 de setembre a 10 :00h a l'escola Santa Isabel (Sant Cugat) per a celebrar la "Unificació de les Escoles Franciscanes".

El Claustre de professors d'Educació Infantil, Primària i Secundària es reuneix tots els dilluns de les 17 a les 18 hores per desenvolupar els objectius del Pla Anual de Centre, **amb el ben entès que les sessions es poden perllongar, sense previ avís, fins a les 19:00 hores**. Les professores i els professors d'Educació Infantil, de Primària i de Secundària es reuneixen amb els seus Caps d'Estudi respectius puntualment, habitualment, per separat.

Informació de les activitats de la festivitat de Sant Francesc i *Domund*, per correu electrònic en el mes de setembre. Informació de les activitats de la festivitat de Sant Jordi per correu electrònic en el mes de març

La Coordinació de l'Amic *Gran-Speaker* i redacció de la planificació d'**Infantil i Primària Secundària es realitzarà el dia 7** de setembre a 9:00h.

El professorat especialista de **Llengua anglesa** es reunirà per preparar l'organització de l'examen de Cambridge els dies:

- 7 de setembre de 2018
- 4 de febrer de 2019 a 17:00h per gestionar la inscripció dels exàmens.

El **professorat d'Infantil** (tutores) es reunirà amb el Cap d'Estudis i Coordinadora

- 17 de desembre de 2018 per organitzar la festivitat de Carnestoltes
- 18 de febrer de 2019 per tractar el tema de Colònies
- 1 d'abril de 2019 per realitzar la reunió informativa de colònies amb les famílies.

El **professorat de 3r i 4t d'Educació Primària** (tutores) es reunirà amb el Cap d'Estudis i Coordinadora

- 14 de febrer de 2019 per tractar el tema d'sport camp
- 25 de febrer de 2019 per realitzar la reunió informativa d'sport camp amb les famílies.

El **professorat d'ESO** (tuotrs/es) es reunirà amb el Cap d'Estudis

- 14 de gener de 2019 per realitzar la reunió informativa de les "Estades lingüístiques" amb les famílies de 1r d'ESO
- 4 de febrer de 2019 per realitzar la reunió informativa de les "Estades lingüístiques" amb les famílies de 4t d'ESO

Algunes de les reunions i esdeveniments programats en l'apartat "1. Calendari general per al curs 2018-2019" tenen lloc durant la jornada lectiva, altres es celebren fora de l'horari lectiu i s'atenen des de les hores incloses en el còmput anual de 1.190 hores laborals.

6.LLIURAMENT A LES FAMÍLIES DELS INFORMES ESCOLARS – Plataforma CLICKEDU

Educació Infantil:

1r Informe:	21 de desembre de 2018
2n Informe:	21 de juny de 2019

Educació Primària:

1r Informe orientador (excepte 1r i 2n): Informe avaluació 1r trimestre	seguiment Clickedu 21 de desembre de 2018
2n Informe orientador (excepte 1r i 2n): Informe avaluació 2n trimestre	seguiment Clickedu 12 d'abril de 2019
Informe avaluació 3r trimestre Informe avaluació final:	21 de juny de 2019 21 de juny de 2019

Educació Secundària Obligatòria:

Avaluació inicial	9 de novembre de 2018
Notes 1r trimestre:	21 de desembre de 2018
Setmana de recuperació 1r Trim:	8 de gener al 14 de gener de 2019
Setmana de recuperació d'assignatures pendents de cursos anteriors:	12 a 16 de novembre de 2018
2n Informe orientador:	seguiment Clickedu
Notes 2n trimestre:	12 d'abril de 2019
Setmana de recuperació 2n Trim:	8 d'abril al 12 d'abril 2019
Notes 3r trimestre:	7 de juny de 2019
Setmana de recuperació 3r Trim:	11al 14 de juny de 2019
Notes final de curs:	27 de juny de 2019
Proves extraordinàries d'ESO:	2 i 3 de setembre de 2019
Notes extraordinàries:	6 de setembre de 2019

Els/les mestres atendran les famílies els dies 27 i 28 de juny de 9:00h h a 12:00h.

Els/les mestres atendran les famílies els dies 9 de setembre de 9:00h a 12:00h.

7. ALTRES ASPECTES ORGANITZATIUS

7.1 Cursos del professorat:

La formació permanent dels docents, per a l'actualització, la qualitat i la renovació pedagògica es determina per l'oferta externa, per les necessitats individuals i del centre i pels recursos que s'hi poden destinar.

L'assistència dels professors a cursos, seminaris, jornades, o a d'altres sessions de formació es realitzarà preferentment en hores no lectives, al llarg del curs, i/o durant les escoles d'estiu, sense excloure altres casos que es considerin de forma particular, segons l'interès o exigències del moment.

Els cursos de formació que ofereix l'escola segueixen els objectius prioritaris de la programació general de curs. Les entitats escollides per l'escola per gestionar la capacitat i formació permanent del professorat són, entre d'altres, els Plans de Formació de Zona, adscrits al Centre de Recursos Pedagògics, els cursos ofertats per Blanquerna i els ofertats per la Fundació de d'Escola Cristiana de Catalunya.

Durant el present curs acadèmic, el Centre organitzarà sessions formatives prioritàries de periodicitat quinzenal adreçades a tot el Claustre, amb l'objectiu de millorar la competència lectora i establir un pla de lectura:

FORMACIÓ DE L'IMPULS DE LA LECTURA DE CENTRE (ILEC)

Seminari 1r any:

Competència lectora

El gust per llegir

7.2 Avaluacions externes:

Avaluacions censals

- Avaluació d 4t d'ESO: 12 (dimarts) i 13 (dimecres de febrer de 2019)
- Avaluació de sisè d'educació primària: 7 (dimarts, 8 (dimecres) i 9 (dijous) de maig de 2019

Avaluacions mostrals

L'avaluació diagnòstica de tercer curs d'educació primària es substitueix per la prova diagnòstica que s'aplicarà al final de cicle inicial, del 13 al 31 de maig de 2019. El Departament ha previst dur a terme les activitats diagnòstiques en una mostra representativa de centres de diferents tipologies, en aquestes dates no tenim informació al respecte sobre la participació dels nostres alumnes

8. ÒRGANS DE GOVERN I DE GESTIÓ

8.1 COMPOSICIÓ DEL CONSELL ESCOLAR

PRESIDENTA:

Rosa Fornos Guardiola

REPRESENTANTS DE L'ENTITAT TITULAR

M. Àngels Cifre Ruano

Àngela Crespo Herrero

Frederic González

REPRESENTANTS DEL SECTOR DELS PROFESSORS/ES:

Irene Carratalà Fernández

Clara Dural Tremoleda

Jordi Pallàs Boixareu

Irene Martínez Porra

REPRESENTANTS DEL SECTOR DE L'ALUMNAT:

Abel Fernández González

Cristopher Rancel

REPRESENTANTS DEL SECTOR DELS PARES I MARES:

Emma Estañol

M. Carmen Talavera

David Huertas

Paloma Paz (representant de l'AMPA)

REPRESENTANT DEL SECTOR DEL P.A.S.:

José Cifre Ruano

8.2 REPRESENTANT TITULAR

M. Àngels Cifre Ruano

8.3 EQUIP DIRECTIU

Directora:

Rosa Fornos Guardiola

Subdirectora:

Núria Fainé Mas

Cap d'estudis d'Educació Infantil i Primària:

Georgina Rubí Puga

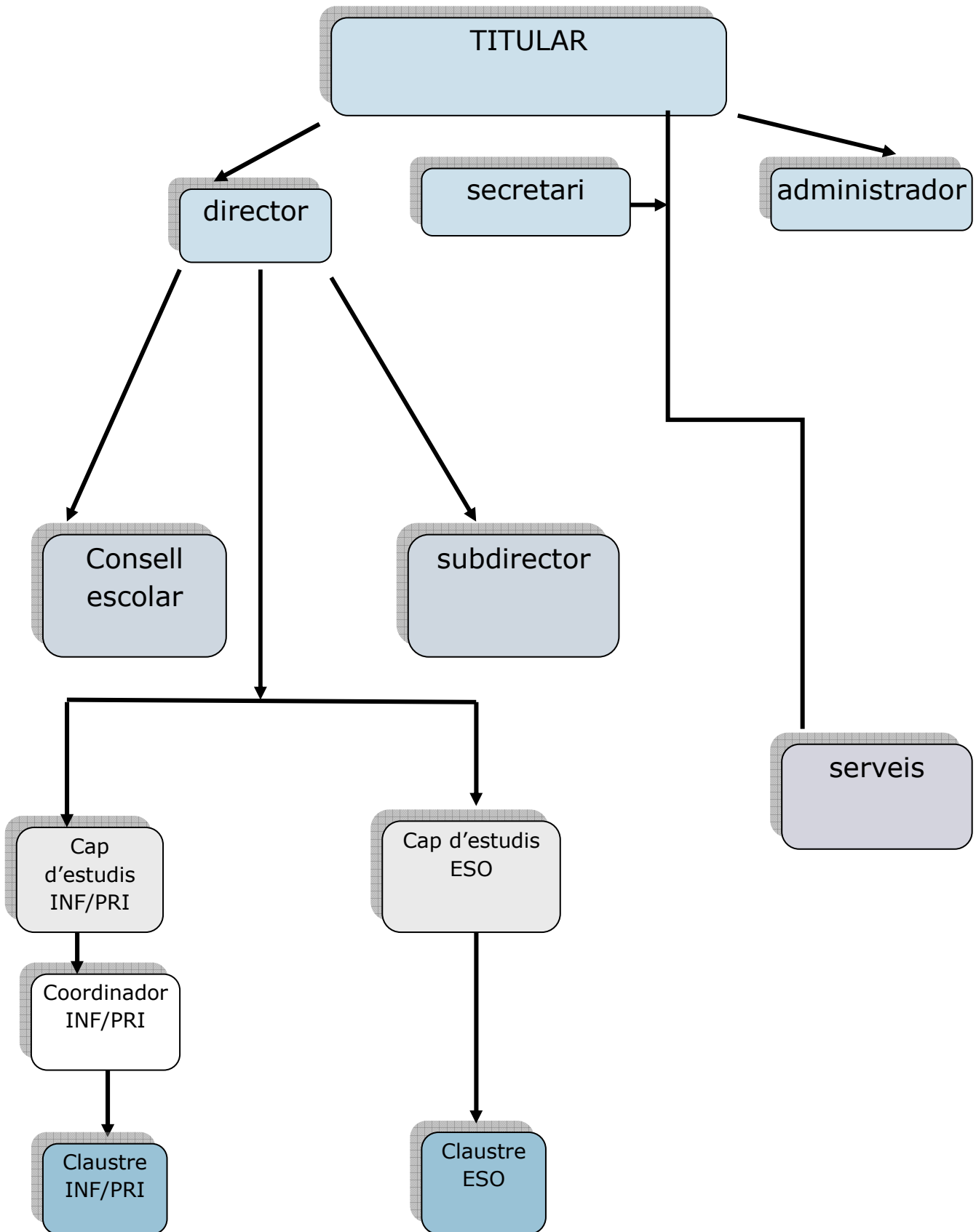
Coordinadora d'Educació Infantil i Primària:

Laura Guillamón Colomé

Cap d'estudis d'Educació Secundària Obligatòria:

Sergi Ortega Caujola

**ORGANIGRAMA
COL.LEGI ASUNCIÓN DE NTRA. SRA.**



Barcelona, a 1 de setembre de 2018

(Pendent) Vist-i-plau del Consell Escolar
Col·legi Asunción de Ntra. Sra.
Franciscanes Poblenou